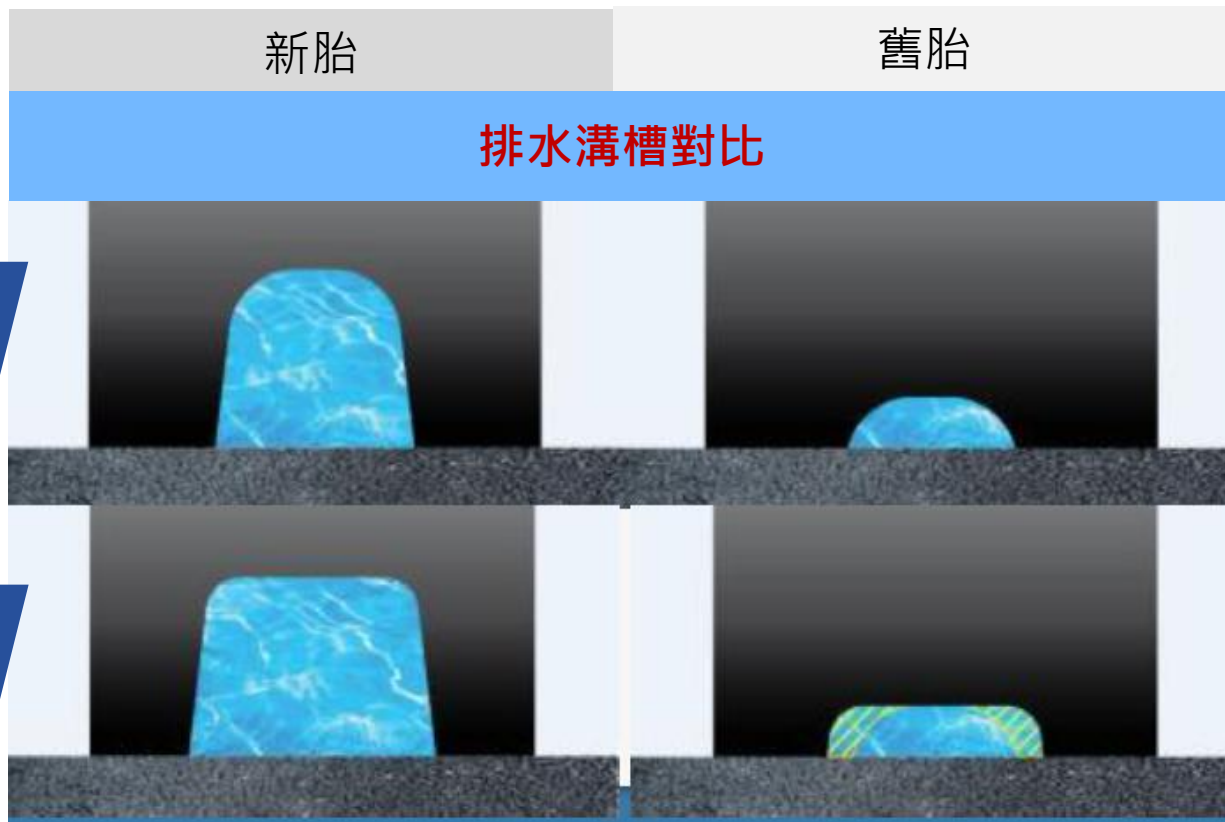


# MICHELIN Primacy 5

## 3 大特性

- 濕地制動 從始至終
- 長效磨耗里程
- 舒適節能標竿





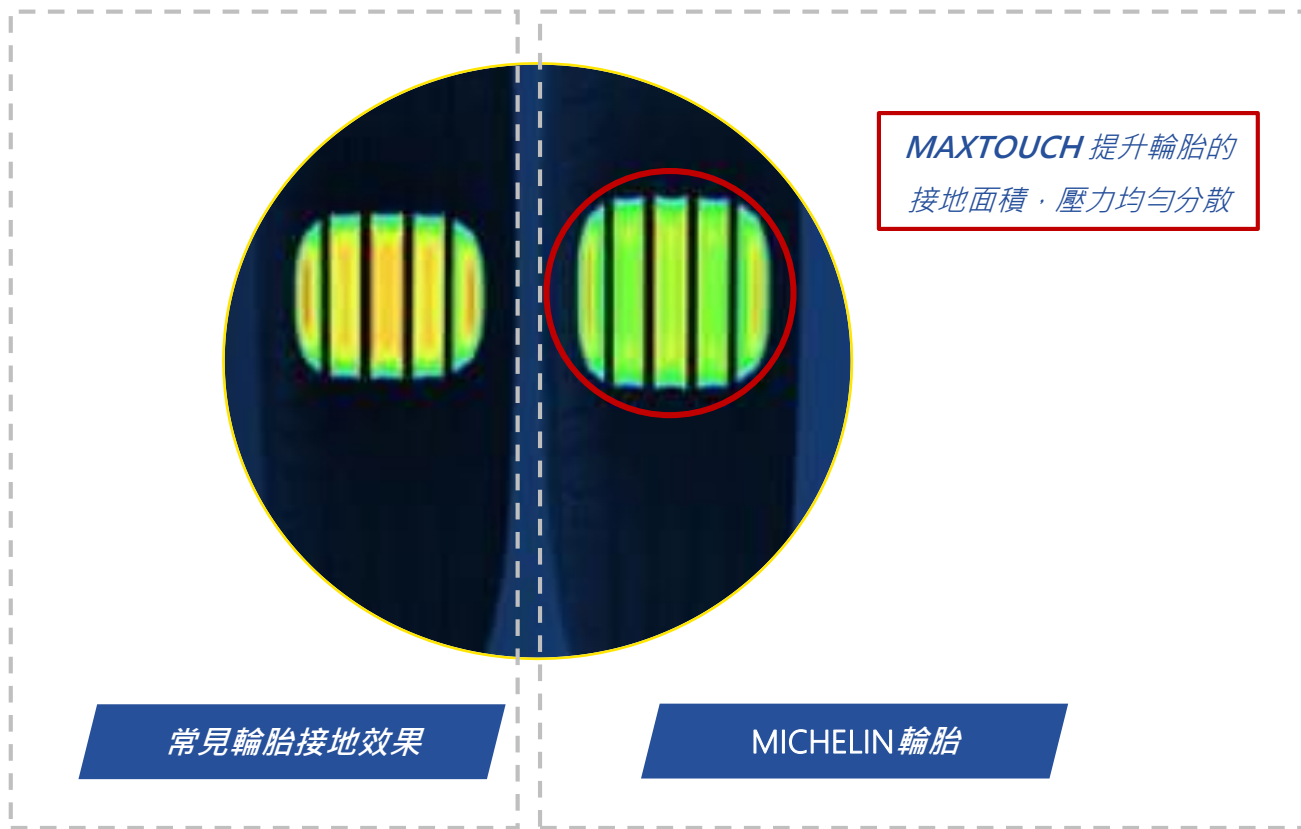
### 米其林獨特U型溝槽設計

相比輪胎常使用的V型溝槽排水空間更大。不但保障全新狀態下的排水效果  
隨著行駛磨耗，高速排水性能的優勢更為突出，始終保障雨天行車安全

➔ 對比前代產品濕地煞停距離縮短 4% (新胎)

# MICHELIN Primacy 5

## 長效磨耗里程



### MAXTOUCH 壓力均勻化科技

透過改善輪胎結構的穩定性，將輪胎在行駛過程中所受的不規則壓力 (加速、制動、轉向) 均勻分攤，減少胎面的不規則磨損，提升耐磨性。

3 /



對比前代產品磨耗里程提升 18%



# MICHELIN Primacy 5

## 舒適節能標竿



### 米其林 EVENPEAK 降噪技術 與變頻花紋降噪設計

透過多分區胎紋設計，讓溝槽空隙均勻分佈在胎面，噪音在通過時更均勻穩定，以優化聽覺、限制異常噪音

# MICHELIN Primacy 5



**更安全**



**膠料更抓地**

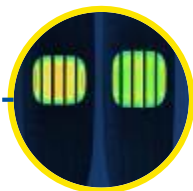
幫助輪胎在行駛過程中更好地貼合路面的分子結構。



**花紋更排水**

無論新/舊胎，都有強大的排水能力，讓胎面緊抓路面，減少輪胎在雨天的“水漂”現象。

**更耐磨**



**結構更穩定**

使輪胎在行駛過程中，所受到的壓力分佈更均勻，減少不規則磨損，性能持久卓越。

**更安靜**



**駕乘更舒適**

保障安全的同時，承襲米其林靜音DNA，升級花紋設計提供更靜謐的車內駕乘體驗。



**MICHELIN**