

正面

成品尺寸：150×285mm

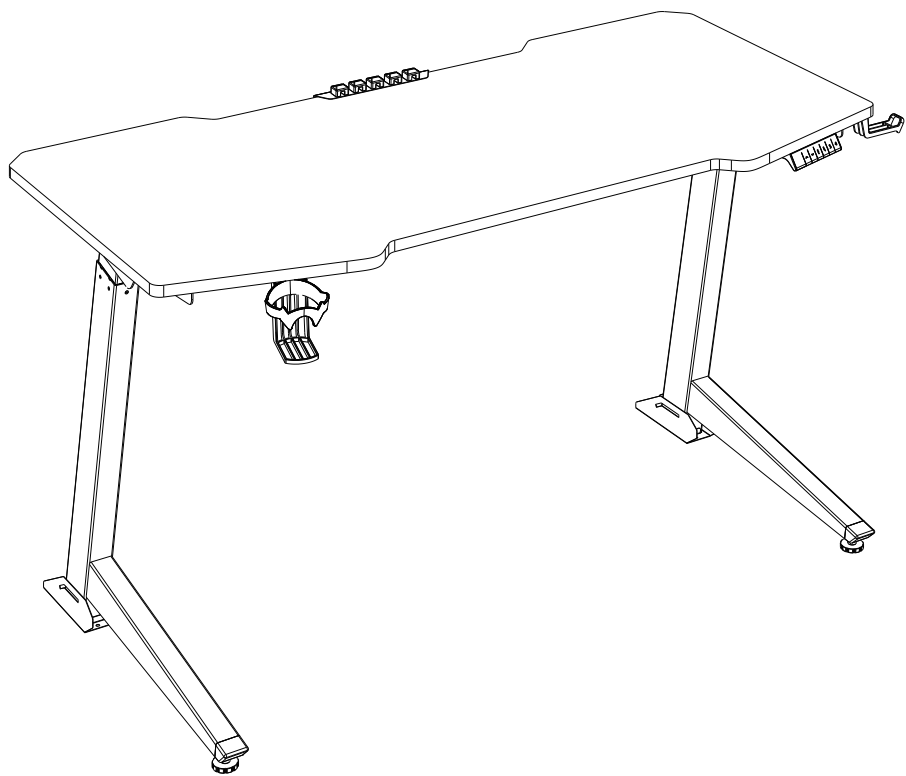
四折页

对折两次

FlexiSpot

156015
升降桌

使用說明書



技術參數

立柱節數	2 節
最大承重	50KG
最大速度	15mm/s
最低高度	735mm
最高高度	1170mm
桌板尺寸	1400mmx700mmx18mm

產品清單

附件包清單

注意：以下的線圖僅供參考用，在某些情況下可能會與實物有所差異，請以實物為準。如果有發現工具遺漏或安裝上的問題，請聯絡客服。



Ax16



Bx4



Cx18



Dx3

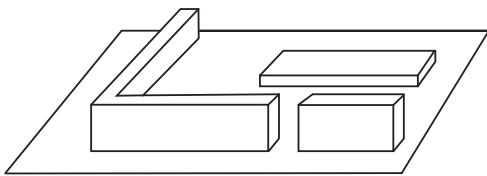


4x4
Ex1

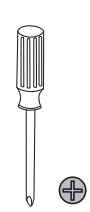


2.5x2.5
Fx1

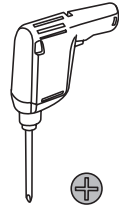
安裝準備



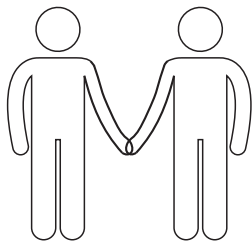
在地毯上安裝以防刮傷



或



建議自備十字螺絲起子或手槍鑽



建議兩人以上合作安裝

部件清單

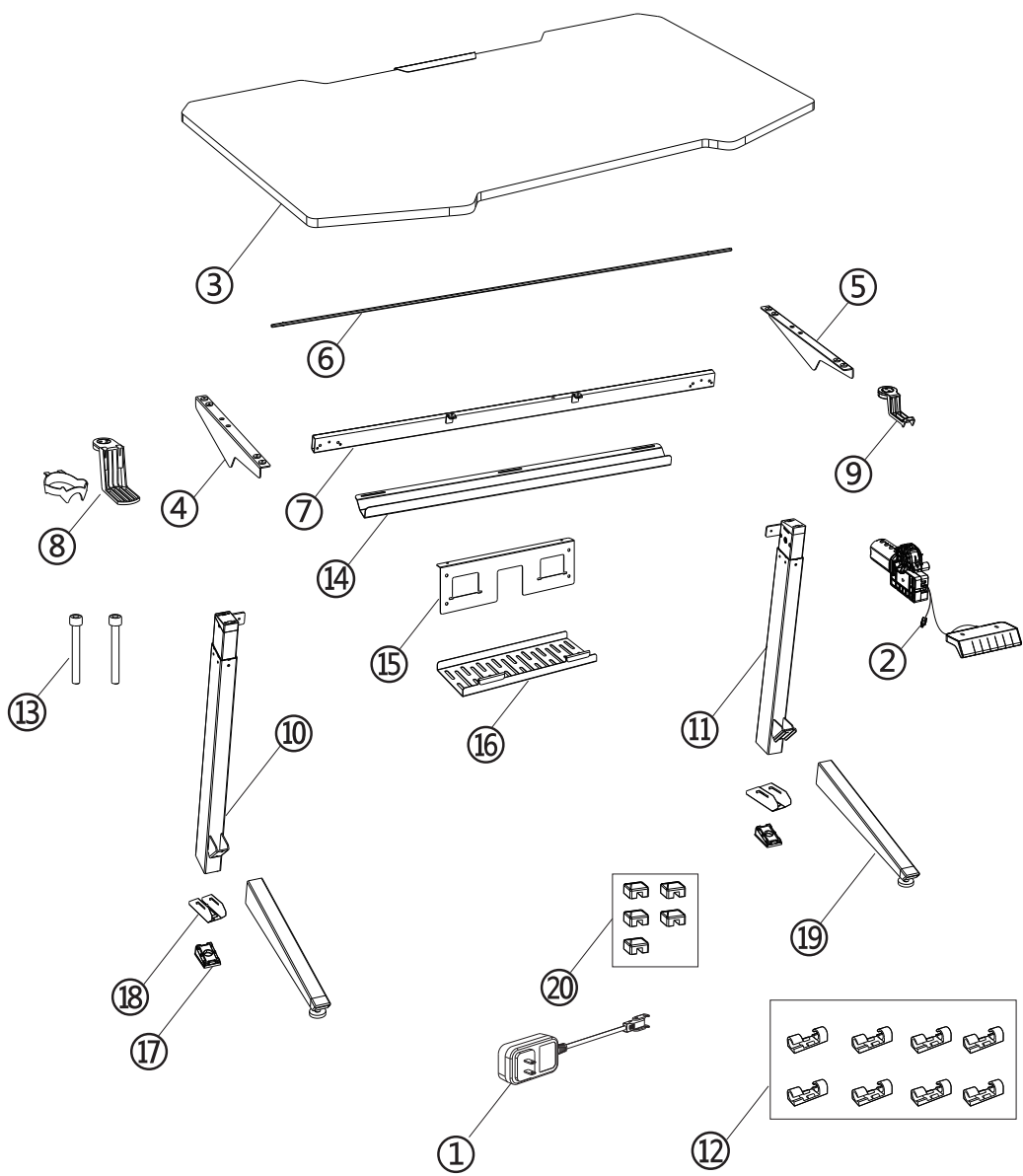
序號	零件
①	牆插電源線×1
②	電機（帶手控）×1
③	桌板組件×1
④	左支撐板×1
⑤	右支撐板×1
⑥	傳動桿×1
⑦	橫樑×1

序號	零件
⑧	水杯架×1
⑨	耳機架×1
⑩	左立柱×1
⑪	右立柱×1
⑫	線扣×8
⑬	螺釘×2
⑭	擋板×2

⑮	整線槽支架 x 1
⑯	整線槽 x 1
⑰	腳墊 x 2
⑱	裝飾板金 x 2
⑲	桌腳 x 2

⑳	磁吸整線扣 x 5
---	-----------

安裝示意圖

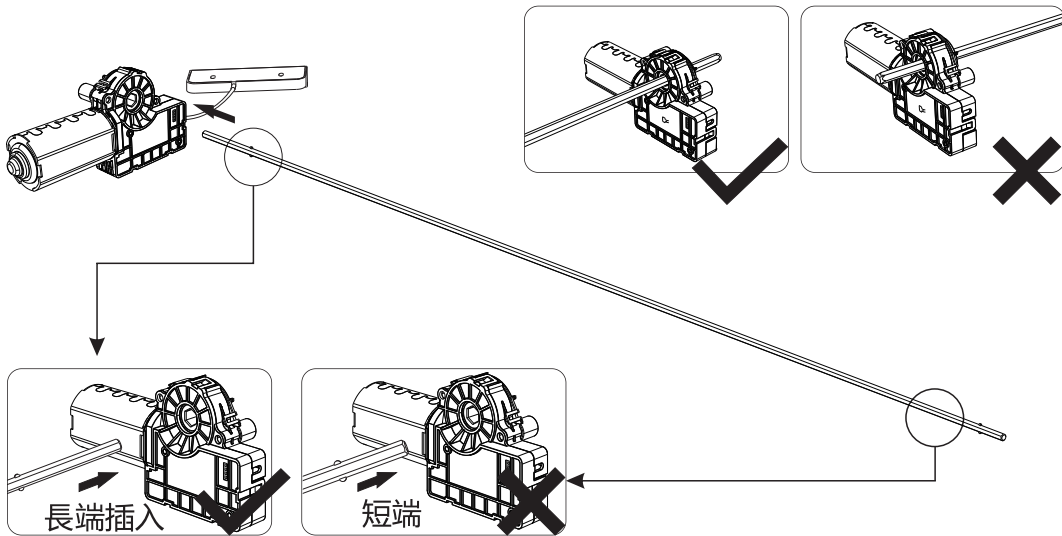


安裝步驟

安裝步驟一

將傳動桿插入電機

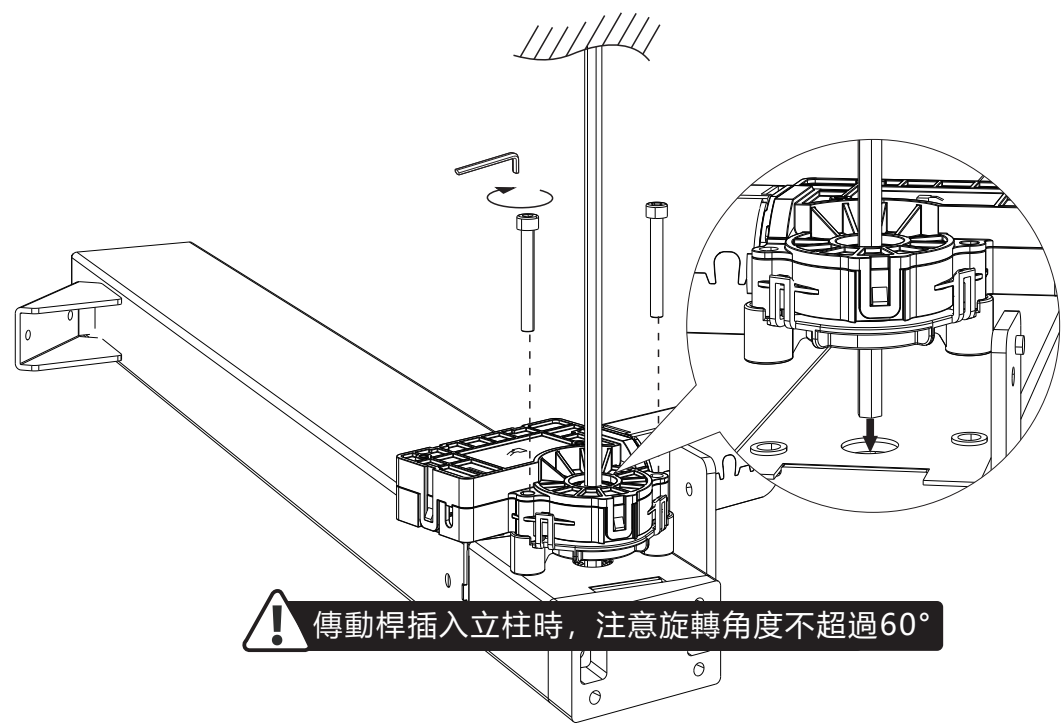
! 安裝時注意電機方向



安裝步驟二

組裝電機和右立柱

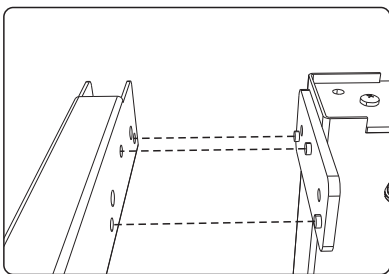
⑬ x2 E x1
4x4



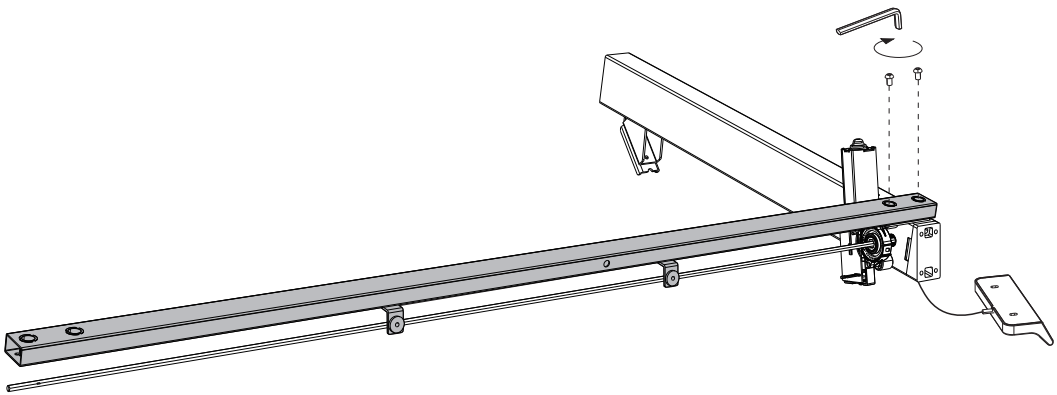
安裝步驟三

安裝橫樑

A x2 E x1
4x4



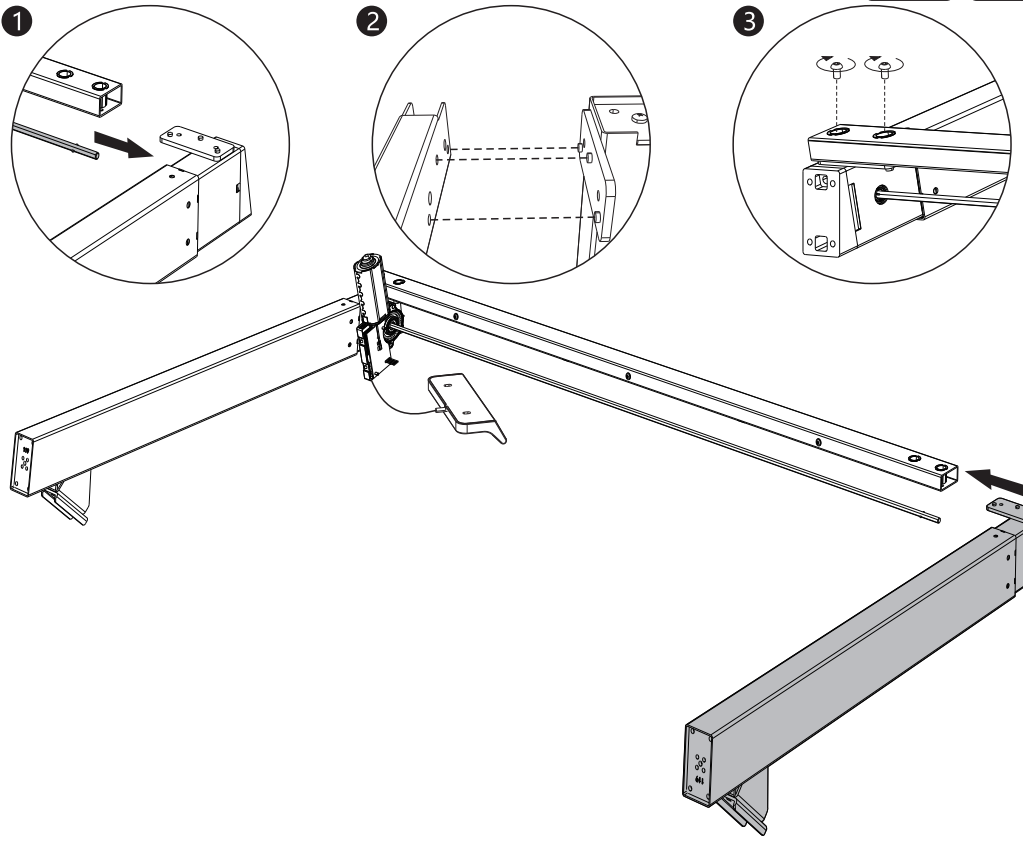
! 安裝時，注意立柱處的三個凸點與螺旋孔的對齊



安裝步驟四

安裝左立柱

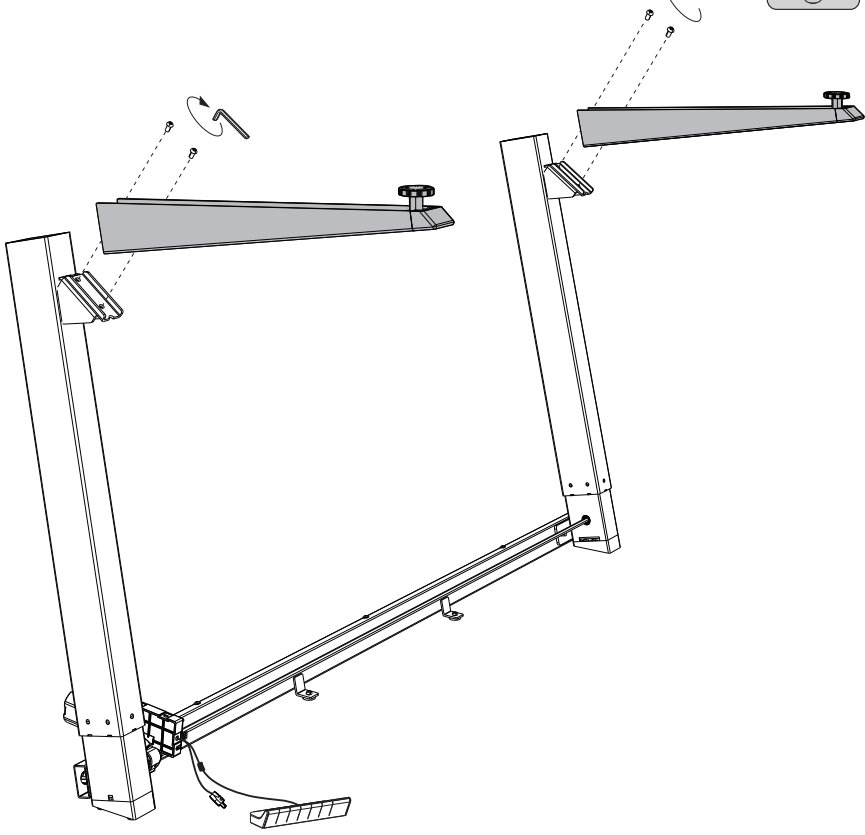
A x2 E x1
4x4



安裝步驟五

安裝桌腳

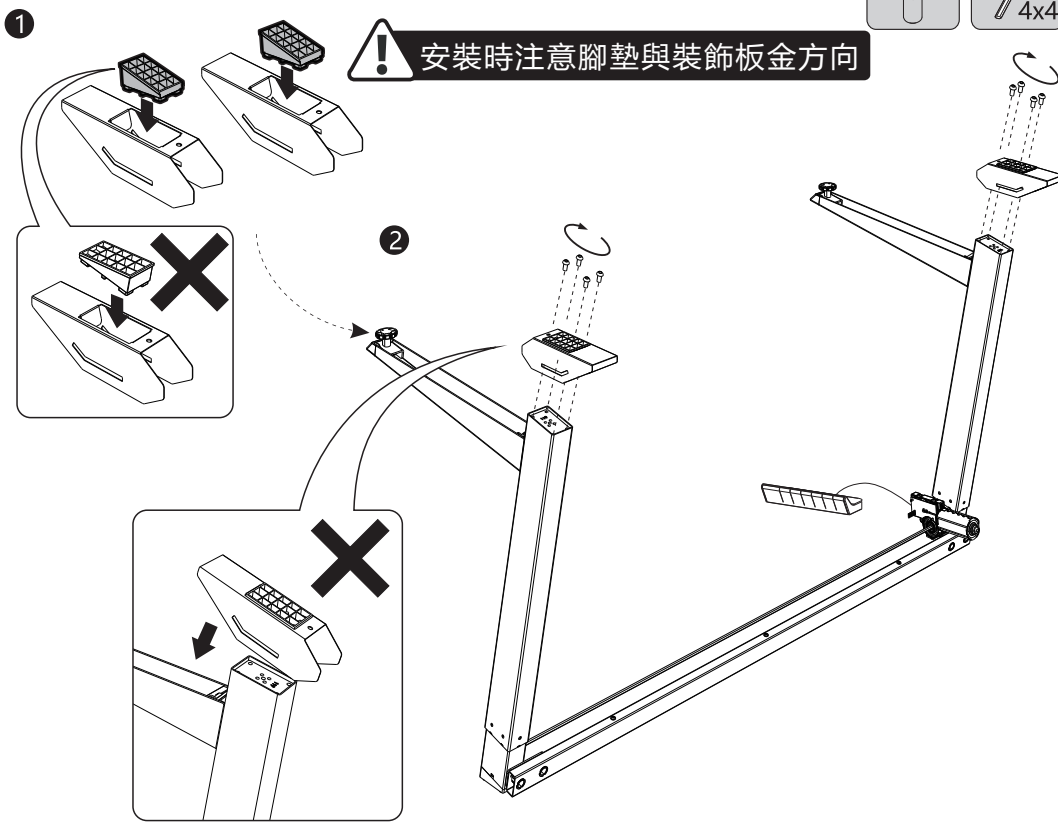
A x4 E x1
4x4



安裝步驟六

安裝後腳墊與裝飾板金

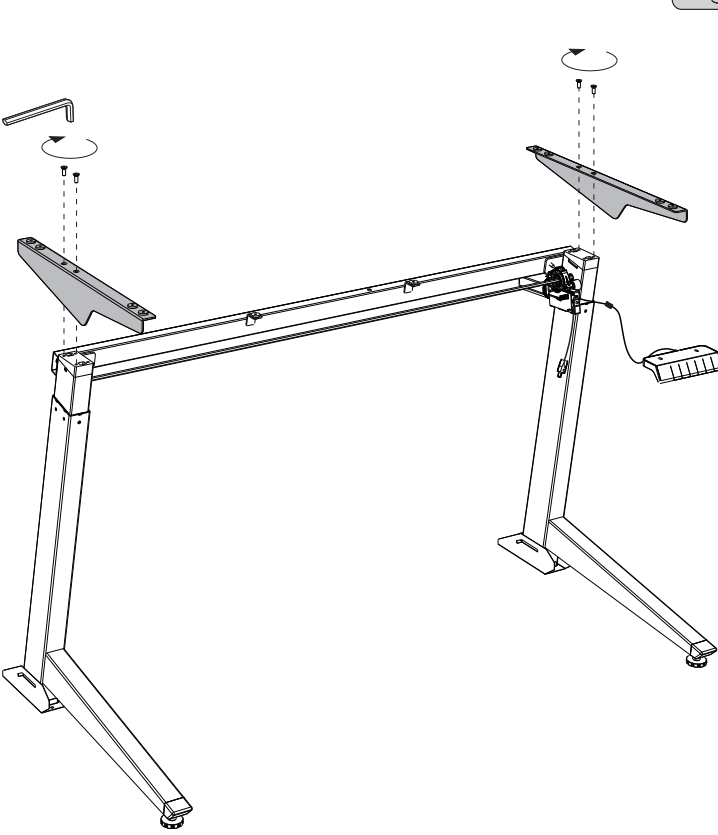
A x8 E x1
4x4



安裝步驟七

安裝支撐板

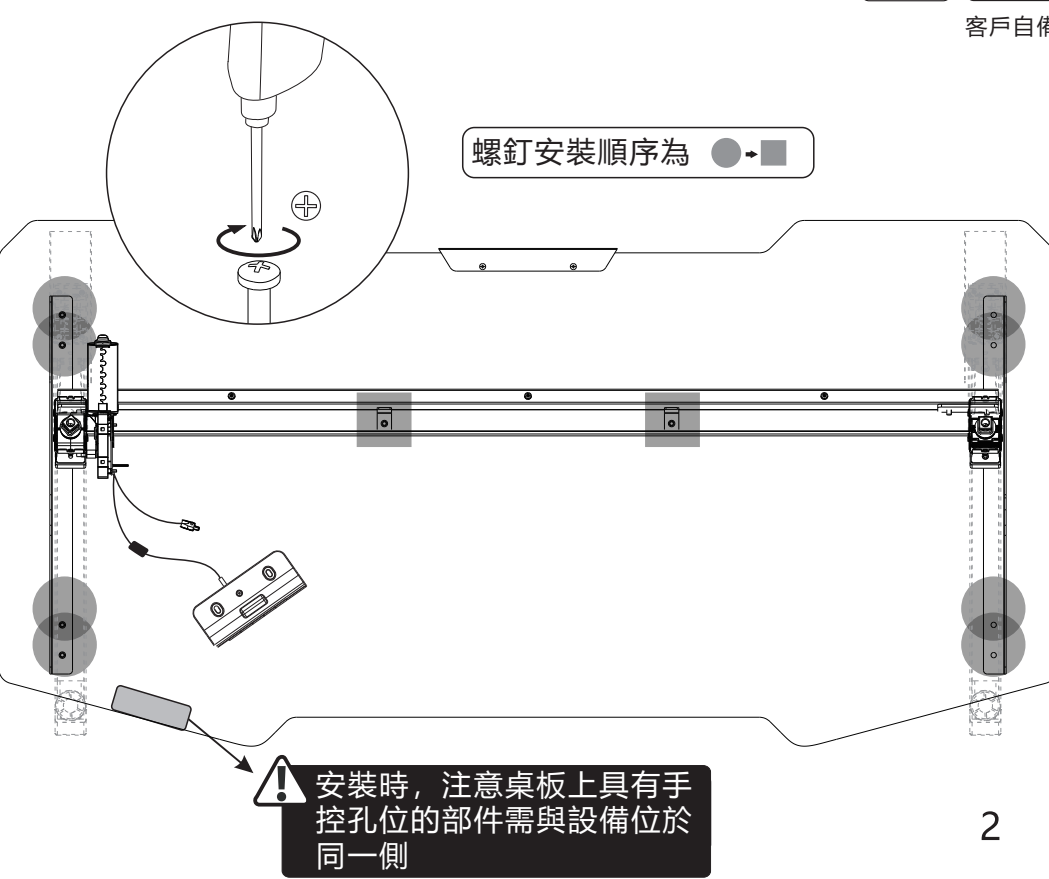
B x4 E x1
4x4



安裝步驟八

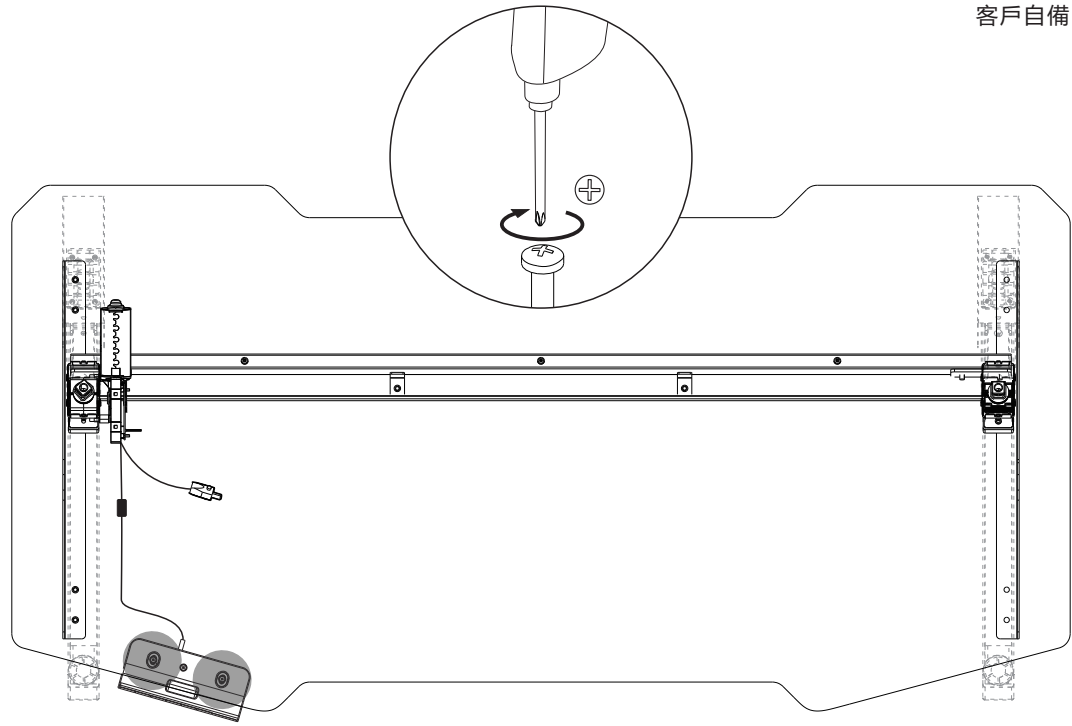
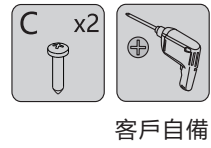
安裝桌板

C x10 客戶自備



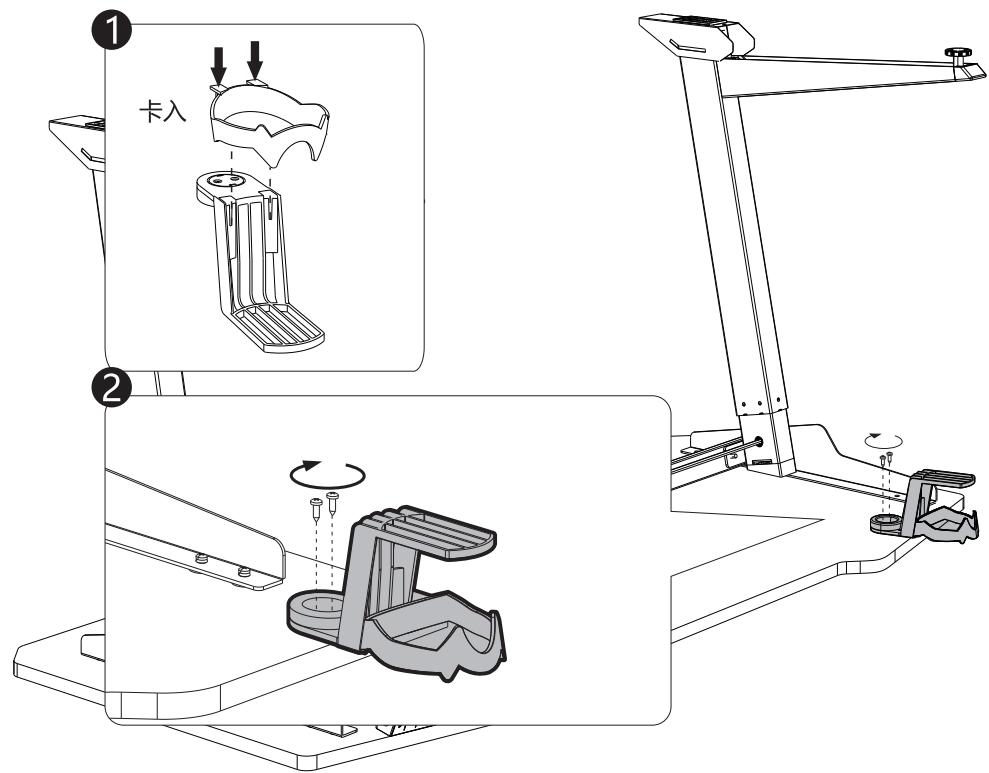
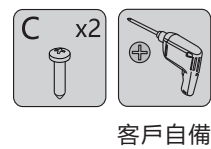
安裝步驟九

安裝手控



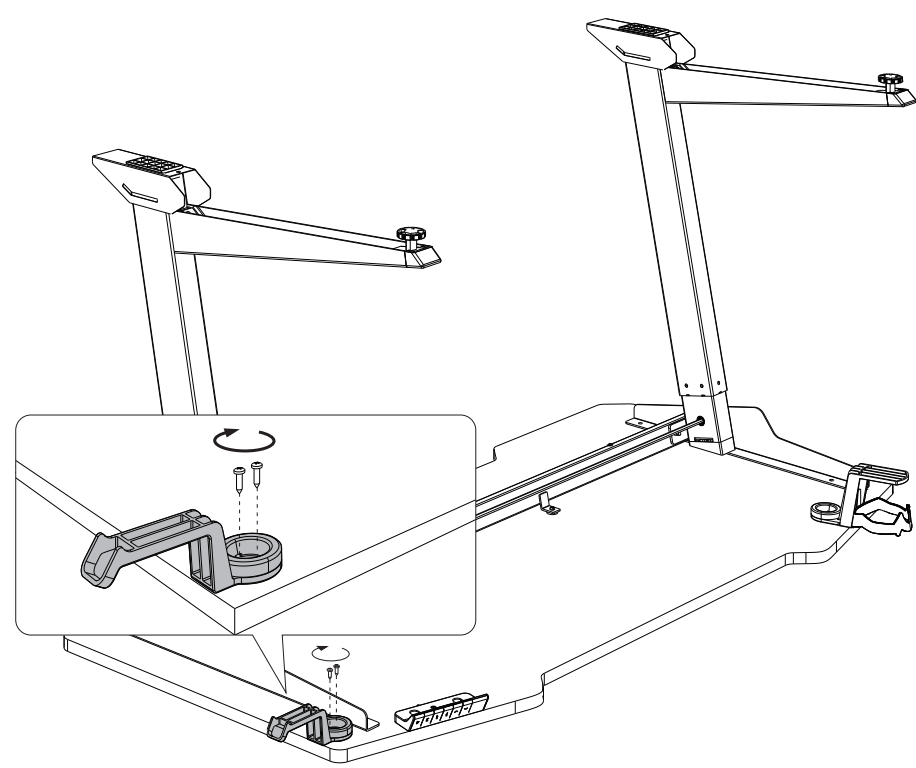
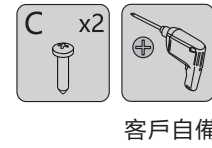
安裝步驟十

安裝水杯架



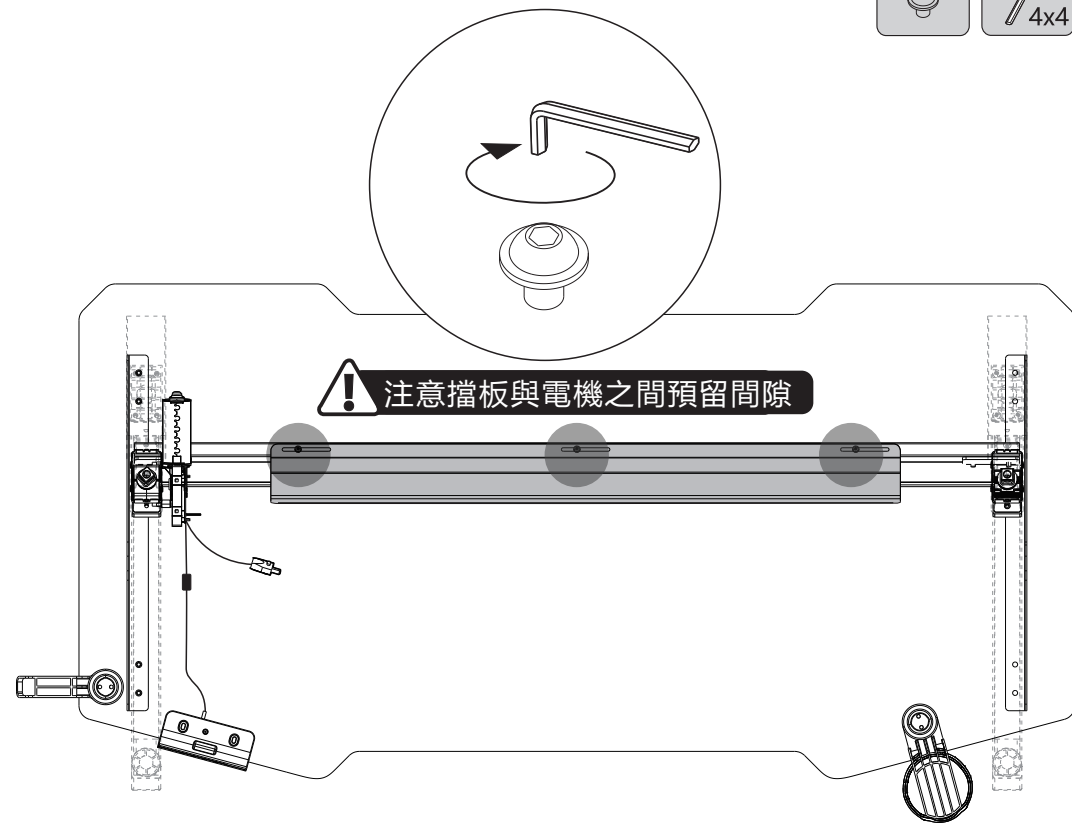
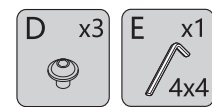
安裝步驟十一

安裝耳機架



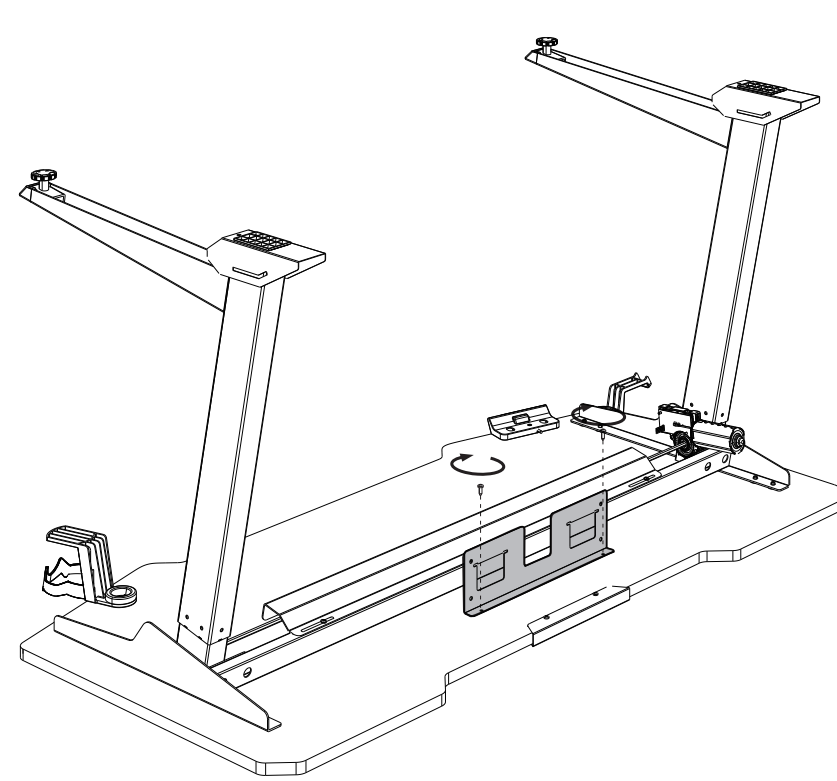
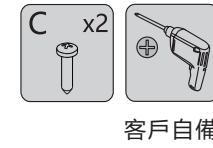
安裝步驟十二

安裝擋板



安裝步驟十三

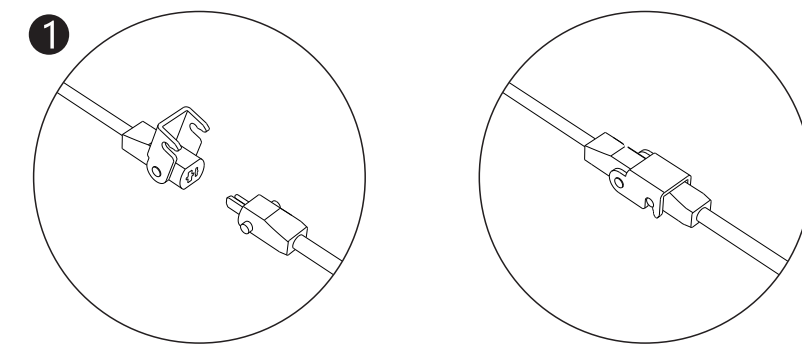
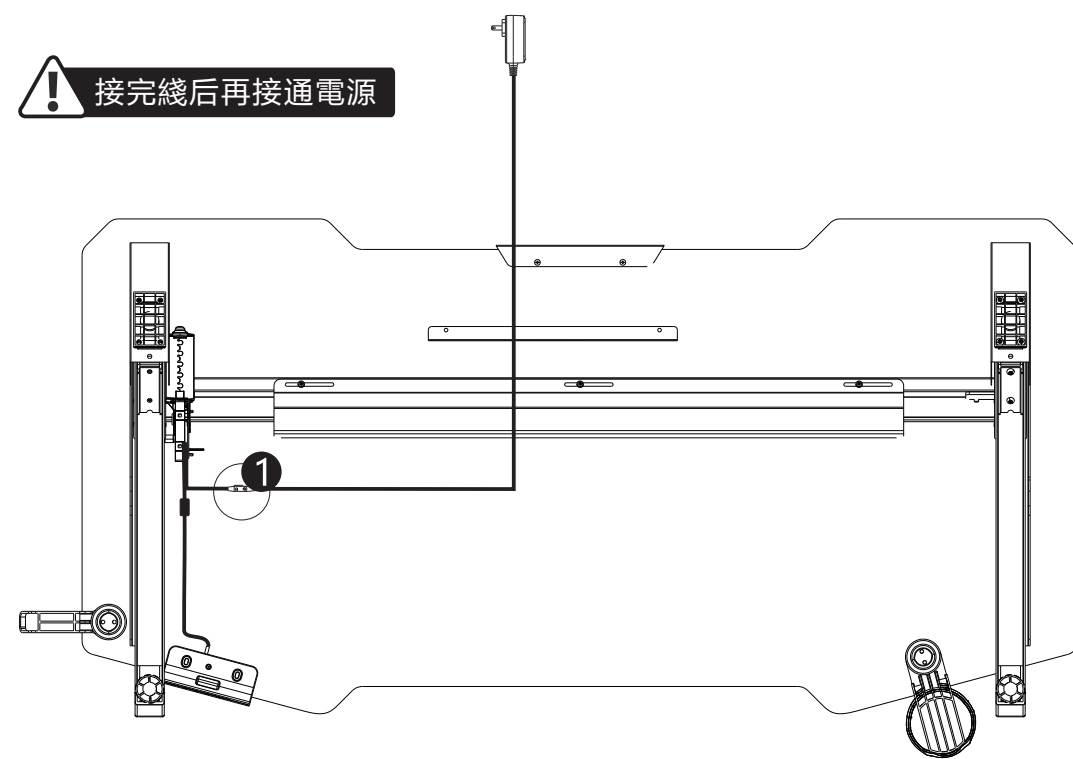
安裝理線槽支架



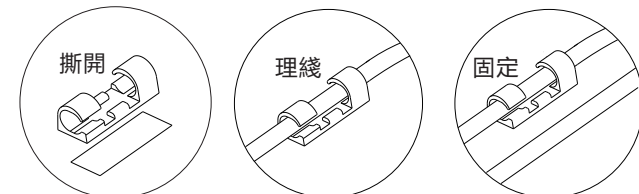
安裝步驟十四

接線

⚠ 接完線后再接通電源



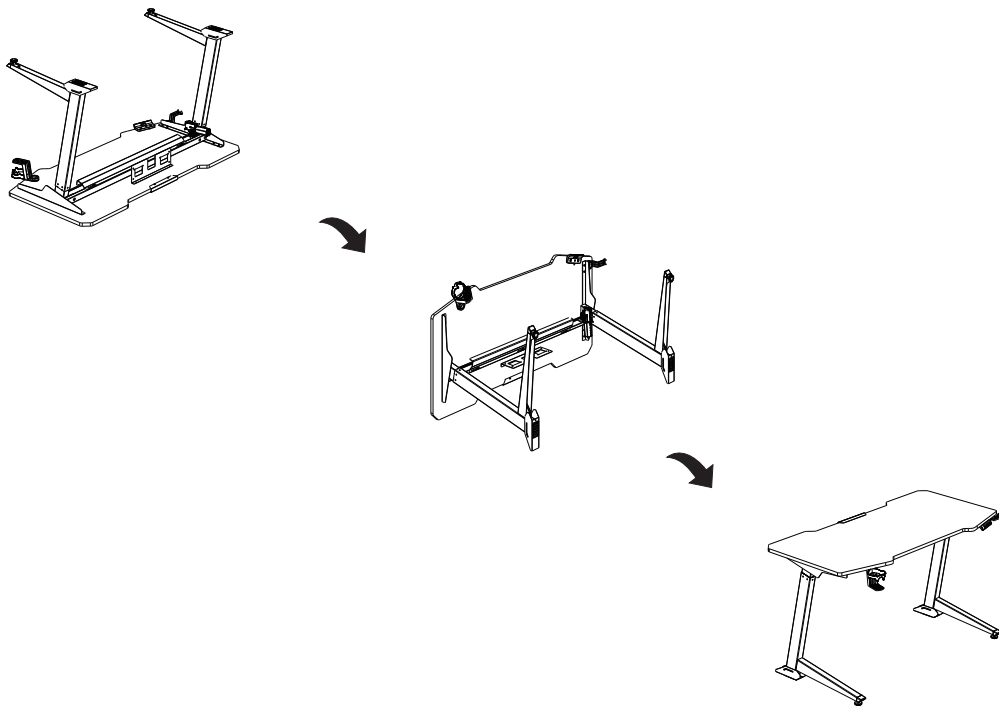
可用纜扣將各連接線固定在
在卓板上，保持纜線整潔。



安裝步驟十三

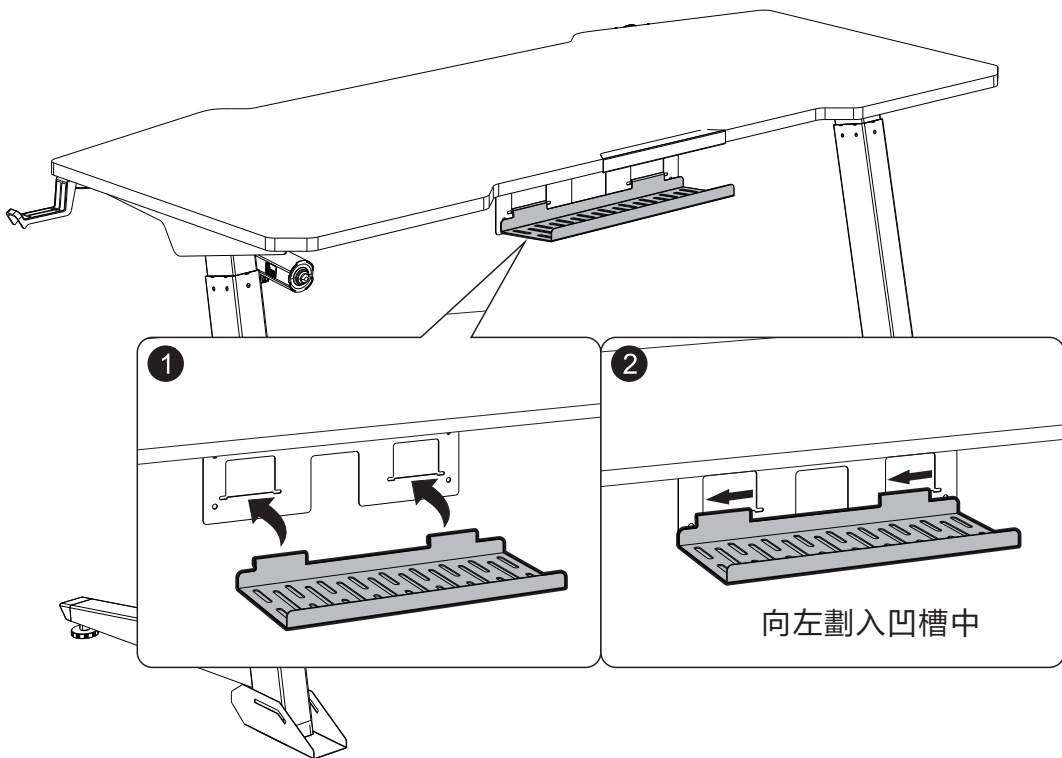
反轉桌子

⚠ 反轉桌子時，注意不要擠壓到手控，將帶手控的一端朝上反轉



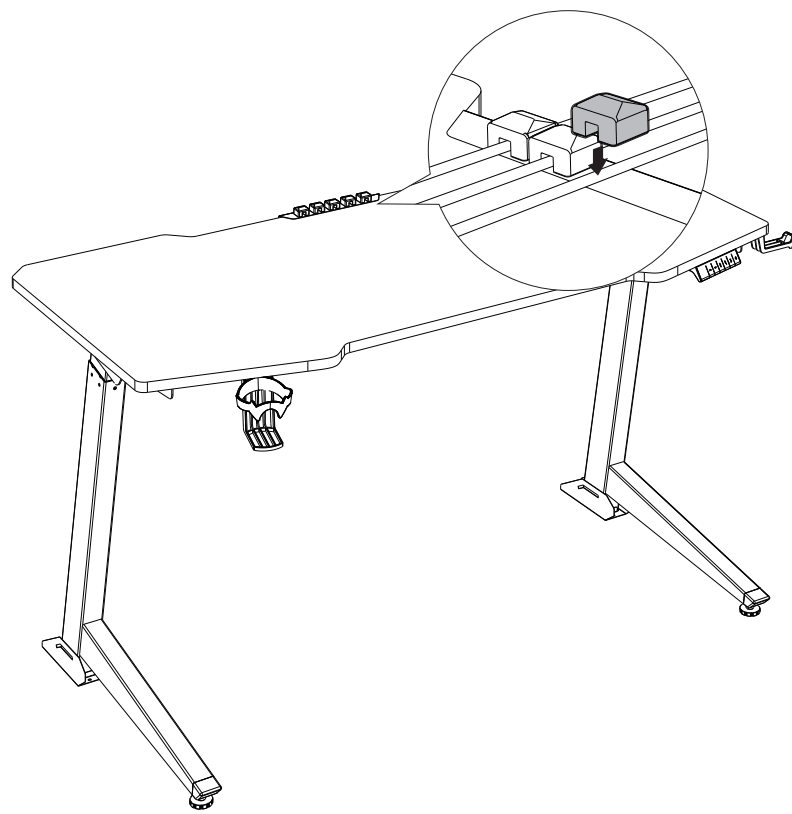
安裝步驟十六

安裝理綫槽

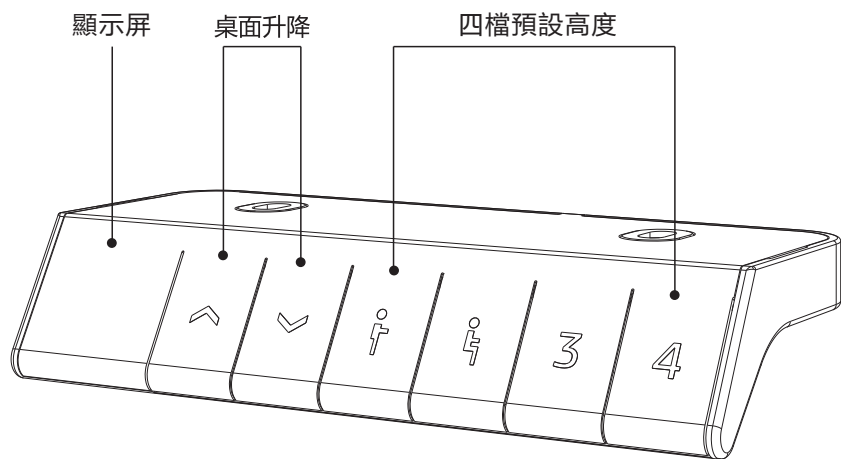


安裝步驟十七

安裝磁吸理綫扣



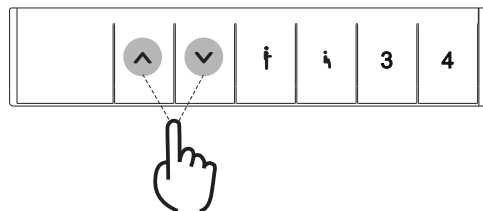
使用說明



注意 請確認桌子升降過程中無阻礙物阻擋,所有電綫長度足夠桌子上下移動

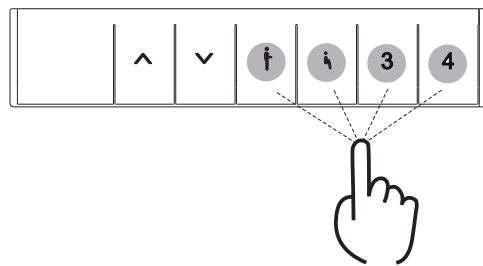
建議 將您站立時最舒服高度預設為“1”,坐下最舒適高度預設為“2”,另外的預設高度可自由設置為其他高度

● 按鍵升降功能:



a. 透過按“^”或“v”鍵可以向上或向下調節升降桌高度，並在顯示屏上顯示目前高度。

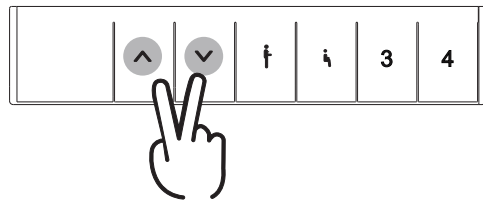
● 保存高度功能:



a. 升降桌在靜止狀態下，長按按鍵“1”3秒，顯示屏顯示“5-1”，即表示成功儲存記憶目前高度。再將升降桌運行到任意高度，點按按鍵“1”便可自動運行到記憶的高度；

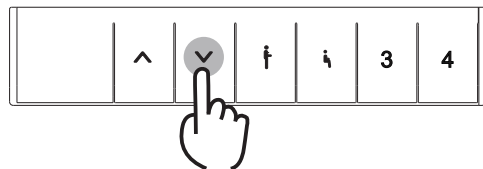
b. 按鍵“1”、“3”、“4”都具有與按鍵“1”相同的記憶高度功能，重複以上步驟即可儲存記憶對應的高度，之後點按便可自動運行到記憶的高度。

● 遇阻回退靈敏度調節:



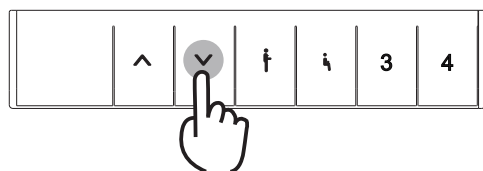
a. 共4個檔位，當升降系統遇阻後，會觸發此功能，執行回退保護。
b. 同時長按“^”和“v”鍵3秒，可切換靈敏度，操作1次切換一檔，共分4檔：A-3、A-2、A-1、A-0；
c. 顯示屏顯示“A-0”表示關閉遇阻回退功能；顯示“A-1”為低靈敏度；顯示“A-2”為中靈敏度；顯示“A-3”為高靈敏度；
d. 當升降桌在上升或下降過程中遇到障礙物時，會立即回退，起到保護作用。

● 復位功能:



復位功能：
a. 復位具體操作方式①：
按住“v”向下鍵，直到升降桌降至最低位置後，鬆開按鍵；再長按“v”向下鍵不放，直至顯示屏數字顯示為當前高度時，鬆開“v”向下鍵，復位完成；
b. 方式②：
同時長按“3”鍵和“4”鍵3秒，可查看整機的軟體版本號；查看完成後，繼續長按“3”鍵和“4”鍵，當LED顯示屏顯示“r5t”時，鬆開按鍵，此時進入復位狀態；再長按“v”向下鍵不放，直至顯示屏數字顯示為當前高度時，鬆開“v”向下鍵，復位完成。
c. 當升降系統出現故障後，按住“v”向下鍵，直到升降桌降至最低位置，顯示屏數字顯示為當前高度時，鬆開“v”向下鍵，復位完成。

● 代碼處理:



a. 復位功能定義，LED顯示屏顯示“r5t”，長按“v”鍵不放，直至顯示屏數字顯示為當前高度時，鬆開“v”鍵，復位結束，桌子可以正常使用。
b. 如果出現“E01”或“E02”字樣，請讓桌子休息18分鐘以上，即可正常使用。
c. 如果出現其他代碼，並長按“v”鍵沒反應時，請確認連接線無破損且連接正常，並斷電10秒以上，重新接通電源，顯示“v”，再長按“r5t”鍵進行復位。
d. 如果執行以上操作，桌子仍無法正常運行，請聯繫客服。

常見異常處理

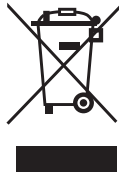
以下提示將幫助您檢測並消除常見異常和錯誤。如果您遇到的異常未列於下表或按照以下操作無法解決，請與您的供應商聯繫。所有這些異常或錯誤僅能由製造商或受過專門培訓的人員進行調查及修正。

異常現象	處理方法
電子功能無法正常運行	檢查連接線連接是否正常；
上升速度慢	檢查設備負載是否太重超過50KG；
設備下滑	
設備經常進入復位狀態	
只降不升或只升不降	進行復位操作；
上升和下降高度不夠	
底部無法上升	
超工作制要求工作後 (工作週期：最大工作2分鐘/休息18分鐘)	斷電18分鐘後再重新通電；
遙控器無法遙控燈帶	1. 更換遙控器電池； 2. 執行遙控器配對操作步驟；
燈帶不亮	1. 檢查USB連接線與兩側燈帶連接是否正常； 2. 檢查USB連接線與電源連接是否正常；

⚠ 注意事項

- 1.供電電源：AC100V-240V，頻率50/60Hz；
- 2.使用環境：室內 0~40℃；
- 3.清潔之前，必須拔下電源插頭。清潔時用略微潮濕的抹布擦拭表面灰塵，注意不要讓水滴流入部件內部，不要損壞連接線，不要碰鬆插頭的連接。請定時檢查螺絲是否鬆動並擰緊。
- 4.電器盒內含有電子元器件、金屬、塑膠、導線等等，應按照各國使用的環境法規來進行處理，不要按照常規家庭垃圾處理。
- 5.在使用產品前，請認真檢查確定產品已完全正確安裝。產品安裝只能使用廠家提供的配件。產品擺放時請留足安全間隙，避免產生夾傷風險。
- 6.初次使用產品前，請熟悉產品的所有功能和程式設置。
- 7.不允許兒童在該產品上玩耍。兒童在產品上玩耍，有些行為是難以預測的，由此而導致的危險後果廠家不負責任。
- 8.因結構引起的多模帶或制動系統的輕微噪音，對器材的使用不會有任何的影響。
- 9.禁止使用腐蝕性或磨蝕性材料來清潔器材。必須確保使用的清潔劑不會污染環境。
- 10.在了解相關危險的情況下操作。14歲或14歲以下兒童以及存在身體感官等缺陷、心智不健全的人員，請在正確的監護和指導下使用。兒童不得隨意接觸玩耍。
- 11.兒童不得在沒有監護的情況下進行清洗和使用者維護。
- 12.如果出現電源線損壞的情況，必須由製造商或相關專業人員進行更換，以避免受傷。
- 13.請確保您的操作環境沒有任何危險源，例如不要將您的工具隨處亂丟。並始終謹慎處理包裝材料，以避免各種可能的危險，如兒童玩耍塑膠袋可能造成的窒息危險。
- 14.搬運時請確保桌子上無物品擺放，抽屜、門等關閉牢靠，螺絲緊固無鬆動，拔下電源插頭，並由2人以上搬運。如有必要，請保留該器材的原始包裝，以備您今後運輸時使用。
- 15.長時間保存時，請拔下插頭，清理掉容易掉落的物品，放置在陰涼乾燥處。
- 16.本產品含有一些小型零件，若不慎吞嚥，將存在窒息危險，請將這些小配件遠離兒童放置。

廢棄物處理



此標誌表示該產品不應與其他生活垃圾一起進行處理。為了防止隨意處理對環境和人類造成的潛在危害，應對其進行回收以促進材料資源的可持續再利用。在處理您使用的設備時，請利用回收與收集系統，或聯繫購買的零售商。他們能夠在確保環境安全的情況下進行回收處理。