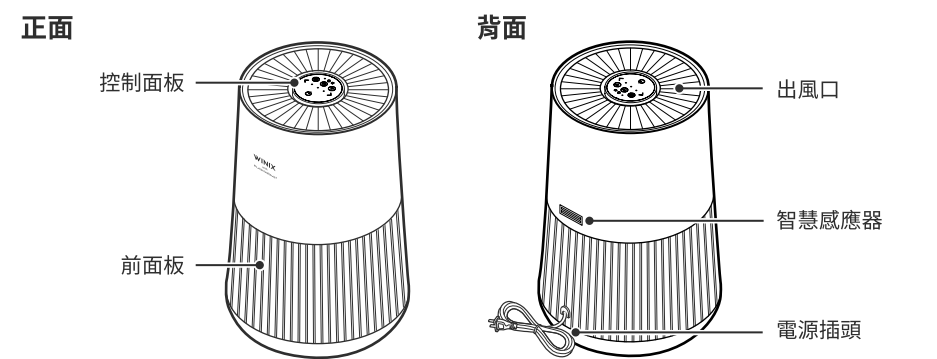
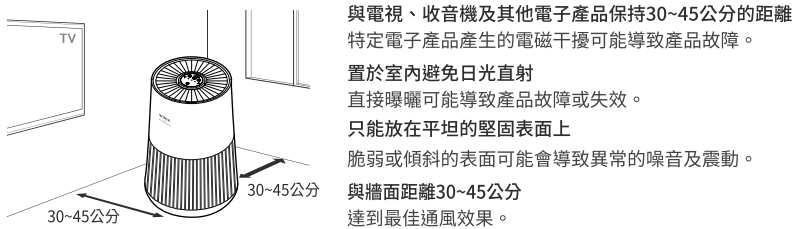


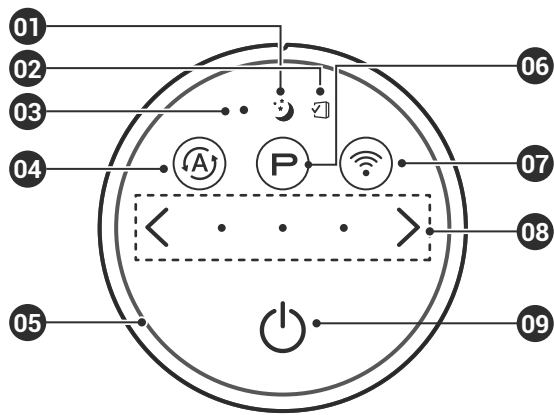
模型零件示意圖



使用位置



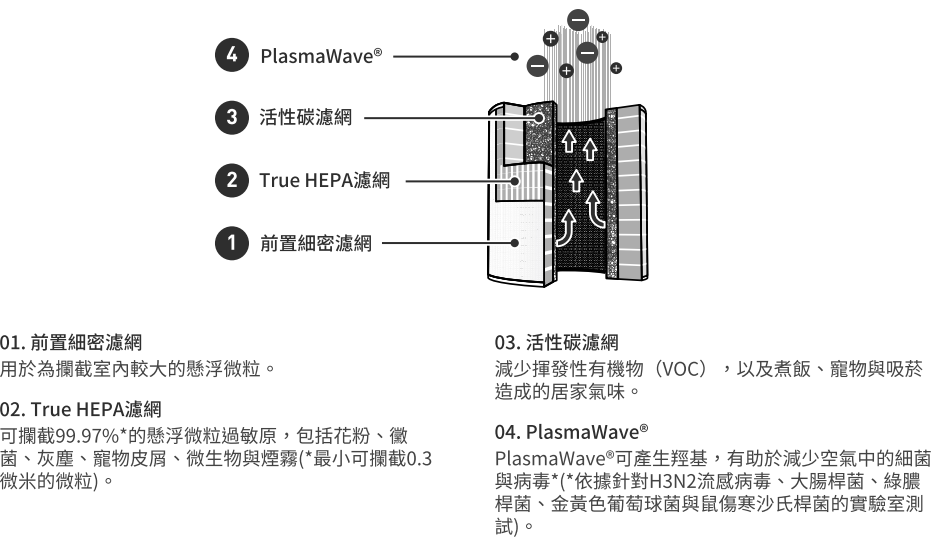
控制面板



01. 睡眠模式指示燈
啟動睡眠模式後，空氣品質指示LED燈將會關閉。
02. 濾網更換指示燈
LED燈指示何時需要更換濾網。
03. 濾網重置按鈕
更換 360° All-in-One True HEPA 濾網後，用迴紋針等小物件按住重置按鈕至少5秒鐘，直到檢查濾網指示燈熄滅。
04. 自動模式指示燈/按鈕
啟動自動模式時，LED “Auto” (自動)指示燈會亮起。
• 在自動模式下，風扇轉速會根據室內空氣品質自動調節。
• 空氣品質好時，風扇轉速會調至低速；空氣品質一般時，風扇轉速會調至中速；空氣品質差時，風扇轉速會調至高速。

05. 空氣品質指示燈
彩色 LED 指示燈顯示空氣品質的三個等級之一。
• 空氣品質分為三個等級：藍色(好)、黃色(一般)、紅色(差)。
06. PlasmaWave® 技術指示燈/按鈕
啟用或禁用 PlasmaWave® 技術。
• 設備運轉時，您可能聽到鳴叫或嗡嗡聲。這種聲音是粒子通過 PlasmaWave® 時發出的，屬於正常現象，並不表示產品出現故障。
• 設備開啟時按 Plasmawave® 按鈕可啟用或禁用該功能。
07. Wi-Fi 指示燈/按鈕
快速按下將打開/關閉 Wi-Fi。
• 長按3秒鐘將開啟配對模式，Wi-Fi開啟時，正面將顯示Wi-Fi指示燈。
08. 風扇轉速指示器/按鈕
顯示當前風扇速度。依次按下左右按鈕可設置運行模式(自動-睡眠)。
• 風扇速度按以下順序循環：睡眠、自動、低、中、高、睡眠。
- 睡眠模式：
睡眠模式啟動時，空氣品質 LED 指示燈將熄滅。
• 風扇速度將自動設置為最低速度(低於"低")，幾乎無聲。
• 睡眠模式啟動後，PlasmaWave® 將失效，但可以重新開啟。
09. 電源按鈕
打開或關閉設備。在接通電源的最初 30 秒內，空氣品質指示燈將以藍色、琥珀色和紅色循環顯示。
• 智慧感應器需要大約 30 秒鐘來測量環境中的空氣品質，然後才開始正常工作。
• 首次開機時，設備將默認為自動，並啟用 PlasmaWave®。

4段式空氣過濾

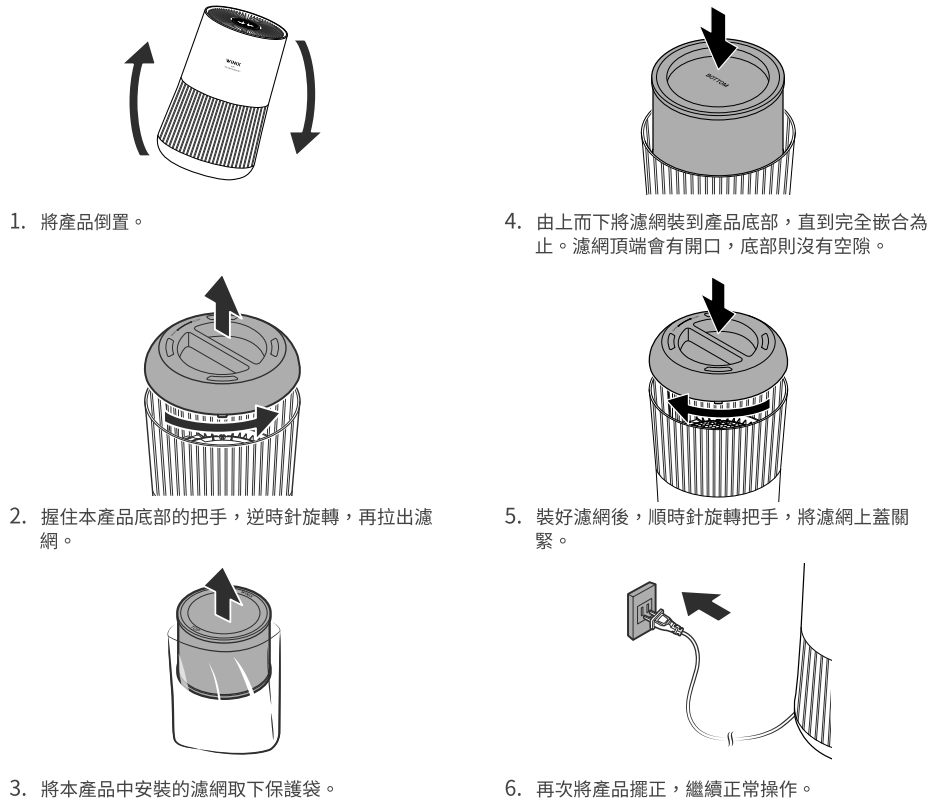


保養

濾網更換時機			
濾網	指示燈	保養時機	更換時機
360°多功能 True HEPA濾網	更換濾網	每14天清潔一次	約12個月

- LED檢查濾網指示燈亮起時，代表需更換True HEPA濾網。
- 每次更換濾網的間隔可能會因環境而不同。

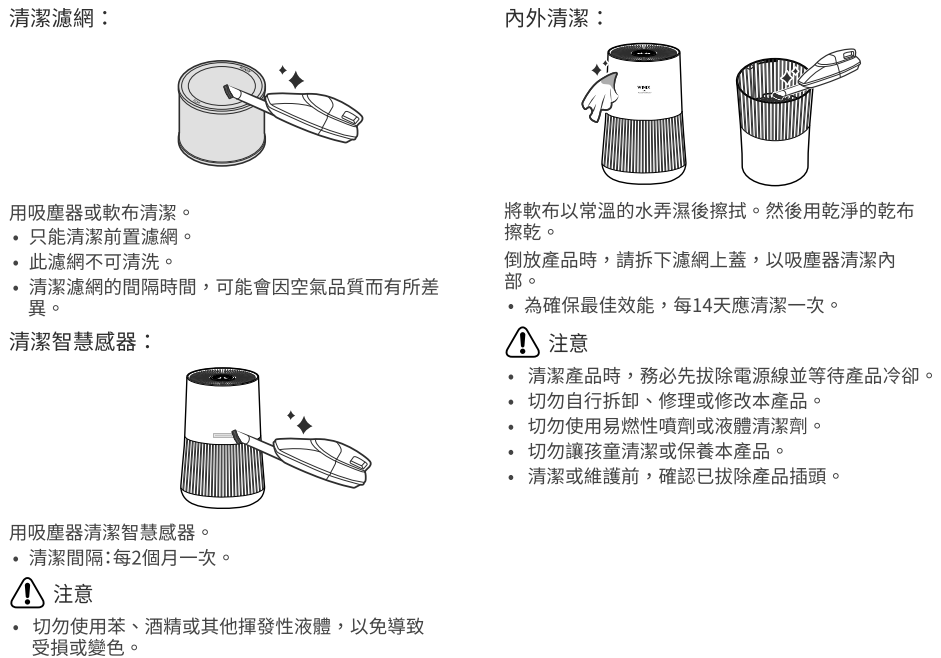
初次使用



更換濾網



清潔保養



安全及注意事項

操作本設備前，謹慎閱讀並遵守以下安全事項，以免受損並確保使用安全。

產品運轉前，確認已裝入濾網
若在沒有濾網的情況下運轉產品，可能縮短產品壽命並導致觸電或受傷。
產品通風口內不得有異物
異物包括大頭針、圓棒及硬幣。
切勿在手部有水的情況下觸摸產品內任意部分
高電壓可能導致觸電。

- 拔除產品電源時，切勿拉扯電源線。
- 若產品泡水，拔下插頭並與客服聯絡。
- 切勿將其他電器插至同一個插座或電源。
- 若長時間不使用，拔下產品的插頭。
- 操作時，切勿將機身離牆面30釐米以下。它可能使牆壁和周圍地區凝結。

※ 若電源線受損，必須由製造商或其服務代理商更換特殊的電線或組件。
※ 除非在有能保護其安全之人員的指導或監督下，否則本電器不適合由肢體、感官或心智能力欠佳的人或缺乏經驗及知識的人（包含孩童）使用。
※ 應監督孩童，確保其不會玩弄電器。

安全須知

感謝您購買WINIX空氣清淨機，本產品僅供家庭使用。

使用空氣清淨機的重要注意事項

警告：遵守本手冊說明以降低觸電、短路及／或火災風險。

- 除非本手冊中明確建議，否則切勿檢修或修改產品。所有其他檢修只能由合格的技師進行。
- 若電源線或電源線受損或與牆壁上插座之連接鬆脫，切勿使用。
- 只能使用AC 110V。
- 切勿損壞、切斷、強行彎折、拉扯、扭轉、纏綁、塗裝、擠壓電源線，或將重物置於其上。
- 定期去除電源線上的灰塵，此將可降低因濕度累積而造成之觸電風險。
- 若電源線損壞時，必須由製造商、其服務處或具有相關資格的人員加以更換以避免危險。
- 清潔產品前，應先將插頭從插座中拔出。拔插頭時，請抓握插頭本身，切勿抓在電線上。
- 未使用時，將插頭從插座中拔出。
- 勿在手上有水的情況下拿取插頭。
- 在使用室內煙霧型殺蟲劑時，勿操作產品。
- 勿以苯或油漆稀釋劑清潔產品。勿在產品上噴灑殺蟲劑。
- 勿將產品用於潮濕處或可能弄濕產品之處，例如浴室。
- 勿將手指或異物插入進氣口或出風口中。

警告 遵守以下說明以降低重傷或死亡及產品受損的風險。

- 產品操作中時，切勿將電源線打結或纏綁。
- 操作中時，切勿拔下插頭或移動產品。
- 切勿在手上有水的情況下觸摸插頭。
- 若過度彎折、拉扯、扭轉、纏綁、擠壓或放置重物，可能導致電源線受損。

- 勿在易燃氣體附近使用。勿在香菸、薰香或其他會產生火花的物品周圍使用。
- 產品不會去除加熱電器或其他來源產生之一氧化碳。

使用空氣清淨機的重要預防措施

- 勿堵塞進氣口或出風口。
- 勿在瓦斯爐等高溫物體附近使用。
- 勿在可能與蒸汽接觸之處使用。
- 勿橫放使用。
- 遠離油炸機等可能產生油污之處。
- 勿使用清潔劑清潔產品。
- 勿在沒有濾網的情況下操作。
- 勿清洗並重複使用True HEPAL濾網及除臭濾網。
- 如需移動，握住產品後方的把手。
- 勿抓握前置擋板。
- 本電器不預期供生理、感知、心智能力、經驗或知識不足之使用者(包含孩童)使用，除非在對其負有安全責任的人員之監護或指導下安全使用。
- 孩童應受監護，以確保孩童不玩電器。

常見問題

問題	檢查／採取行動
完全無法開機	<ul style="list-style-type: none">插頭是否確實固定在插座上？<ul style="list-style-type: none">確認插座有電並確保插頭確實插入。是否停電？<ul style="list-style-type: none">檢查其他燈具及電器設備是否正常運作，並再試一次。
無法以自動模式運作	<ul style="list-style-type: none">是否已選擇自動模式？<ul style="list-style-type: none">按壓模式鍵直到選取自動模式。感應器是否受阻或堵塞？<ul style="list-style-type: none">清潔粉塵感應器，參見第6頁。
震動且產生很多噪音	<ul style="list-style-type: none">是否在傾斜或不平的表面上運行？<ul style="list-style-type: none">將產品移至堅硬且平整的水平地板上。

問題	檢查／採取行動
電源插頭及插座溫度高	<ul style="list-style-type: none">插頭是否確實插在插座內？<ul style="list-style-type: none">確認插頭正確插入插座中。
有異味	<ul style="list-style-type: none">是否有大量煙霧、粉塵或氣味的環境中使用？<ul style="list-style-type: none">清潔兩側的進氣口並清潔前置濾網。清潔或更換濾網。
風扇強度不足、產品未淨化空氣	<ul style="list-style-type: none">濾網更換的LED指示燈是否亮燈？<ul style="list-style-type: none">視需要更換濾網。

限用物質含有情況標示聲明書 Declaration of the presence Condition of the Restricted Marking							
設備名稱：WINIX T500 空氣清淨機 Equipment Name：Air Purifier			型號 (型式)：AT5U207-NWT Type designation (Type)：			備考1. “超出0.1 wt%”及 “超出0.01 wt%” 系指 限用物質之百分比含量超出百分比含量基準值。	
單元 unit	限用物質及其化學符號 Restricted substances and its chemical symbols						Note 1：“Exceeding 0.1 wt%” and “Exceeding 0.01 wt%” indicate that the percentage content of the restricted substance exceeds the reference percentage value of presence condition.
	鉛 Lead (Pb)	汞 Mercury (Hg)	鎘 Cadmium (Cd)	六價鉻 Hexavalent chromium (Cr ⁶⁺)	多溴聯苯 Polybrominated biphenyls (PBB)	多溴二苯醚 Polybrominated diphenyl ethers (PBDE)	
內外殼 Enclosure	○	○	○	○	○	○	備考2. “○” 係指該項限用物質之百分比含量未超 出百分比含量基準值。
電路板 PCB Assembly	—	○	○	○	○	○	Note 2：“○” indicates that the percentage content of the restricted substance does not exceed the percentage of reference value of presence.
馬達 Motor	○	○	○	○	○	○	備考3. “—” 係指該項限用物質為排除項目。
電源線 Cord set	—	○	○	○	○	○	Note 3：“—” indicates that the restricted substance corresponds to the exemption.

8

產品保固卡

注意事項

一、期間：

- 消費者於台灣地區向群光電子股份有限公司或其指定之經銷處（店／通路）購買之商品，自購買日（依發票或是相關憑證）起二年內（免費維修期間），在非人為使用不當之情況下，若商品發生故障，群光電子股份有限公司提供免費維修服務。
- 超過免費維修期間，群光電子股份有限公司將酌收費用，維修費用以群光電子股份有限公司公告或報價為準，並請消費者自行至原購買經銷處（店／通路）送／取商品。
- 消費者請於購買後保留購買憑證，以利維修時出示證明，若遺失則會損及免費維修服務之權益。

二、如需維修服務，請提供以下資訊：

- 您於送修商品時，請出示購買憑證。
- 若無法出示購買憑證，則依照商品的生產日期作為免費維修期間的起算日期。

三、排除於免費維修服務之情況：

- 耗材類商品非免費維修的範圍，如濾網。
- 商品係因人為損壞、使用不當、自行組裝、改造商品。
- 使用不符說明書指示之電源、電壓所導致之故障或損壞者。
- 因天災、地變等不可抗力因素所造成之損壞。
- 產品長期儲放或放置於不當的空間所致之故障或損害者，如有硫磺區或海邊高鹽份地區等。
- 非自群光電子股份有限公司或其指定之經銷處（店／通路）購入之商品（水貨不提供免費維修服務）
- 如對上述情況產生爭議，群光電子股份有限公司將保留最終判斷為權利。

四、服務聯絡方式：

商品在免費維修期間內，若需要維修，請至原購買經銷店請求協助或撥打免付費服務專線 0800-255-123

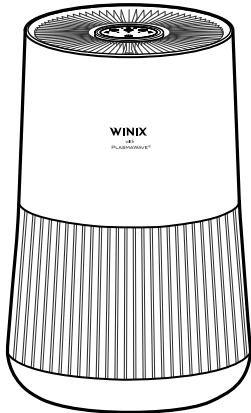
經銷商蓋章：
進口商/總代理:群光電子股份有限公司 地址：新北市三重區光復路二段69號 免付費專線:0800-255-123

9

WINIX

使用手冊

WINIX T500 空氣清淨機



型號

AT5U207-NWT

使用及
保養指南

- 使用前，請閱讀並遵守本手冊中所有安全規定及說明。
- 產品保固如本指南背面所示，請妥善保存以便日後使用。



WINIX

產品相關問題及
客戶服務聯絡電話

為加速服務，請詳細說明機型名稱及型號、問題情況、聯絡資訊及地址。

進口商/總代理：群光電子股份有限公司
地址：新北市三重區光復路二段69號
免付費專線：0800-255-123

2610-0262-04 Rev.00

產品規格

機型名稱	AT5U207-NWT
電源電壓	AC 110 V, 60 Hz
功率	55 W
最大室內面積	10 坪 (33 m ²)
尺寸	241 mm (W) x 241 mm (D) x 371 mm (H)
重量	3.1 kg
更換濾網	濾網GQ / 濾網型號：1712-0110-01

※ 為改良產品性能，外觀、設計及產品規格可能變更，恕不另行通知。

警告：若在未明確取得符合性負責單位核准的情況下變更或修改本產品，可能導致使用者無權操作設備。

10