

應用程式



Google Play and the Google Play logo are trademarks of Google Inc.



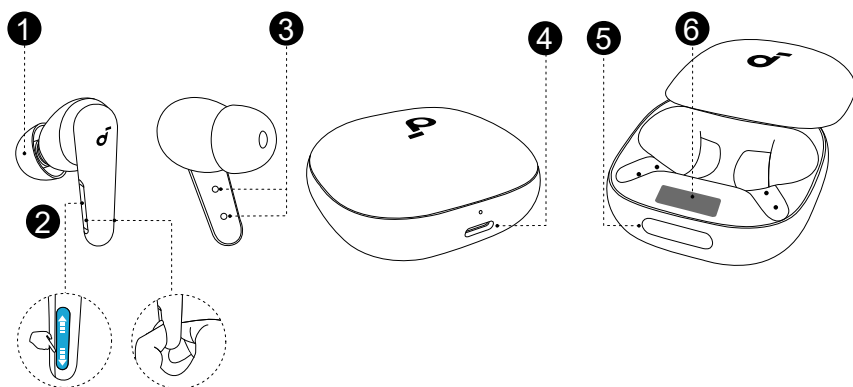
Apple and the Apple logo are trademarks of Apple Inc.



下載 soundcore 應用程式，探索環境聲級調整、自適應 EQ 設定、空間音訊、HearID 聲音、充電盒控制、韌體更新以及更多精彩功能。

如果您的耳機無法連接 soundcore 應用程式，請嘗試重新安裝應用程式或將其更新至行動應用程式商店中提供的最新版本。

概觀



1. 耳帽

- 耳機已預設裝上 M 號（中號）耳帽。

2. 耳機控制區

- 上下滑動或輕捏耳機柄上的控制區來體驗不同功能。

3. 充電觸點

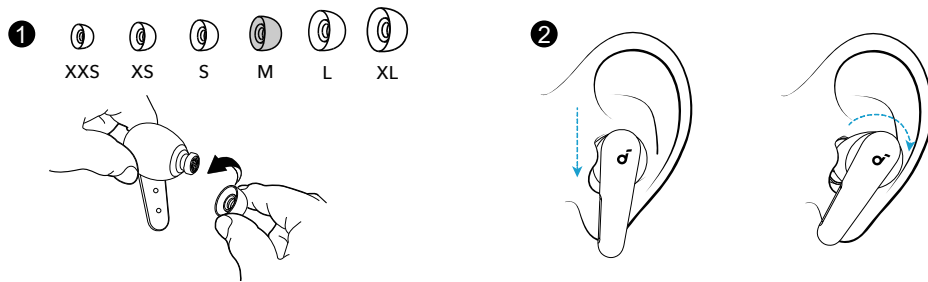
4. USB-C 充電埠

5. 充電盒觸控列

- 透過觸控列控制智慧螢幕。

6. 智慧螢幕

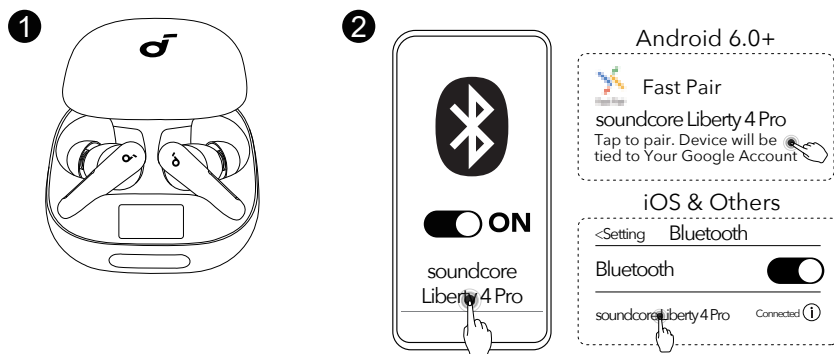
穿戴



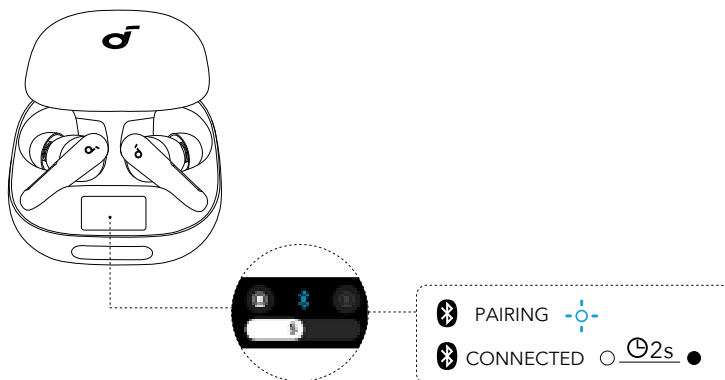
1. 嘗試不同的耳帽，找到最適合您耳朵的耳帽。
2. 輕輕地將耳機放入耳道並旋轉，以使其緊密貼合。
3. 在 soundcore 應用程式中進行佩戴測試，以確保獲得最佳的主動降噪效果。

💡 長期使用後，耳機表面可能會積聚灰塵、耳垢或其他雜物。為了保持最佳音質，請定期清潔耳機。用棉籤沾取適量醫用酒精，輕輕擦拭橡膠耳帽下的金屬濾網。請確保金屬濾網上的酒精完全乾燥後再使用耳機。

開機和配對

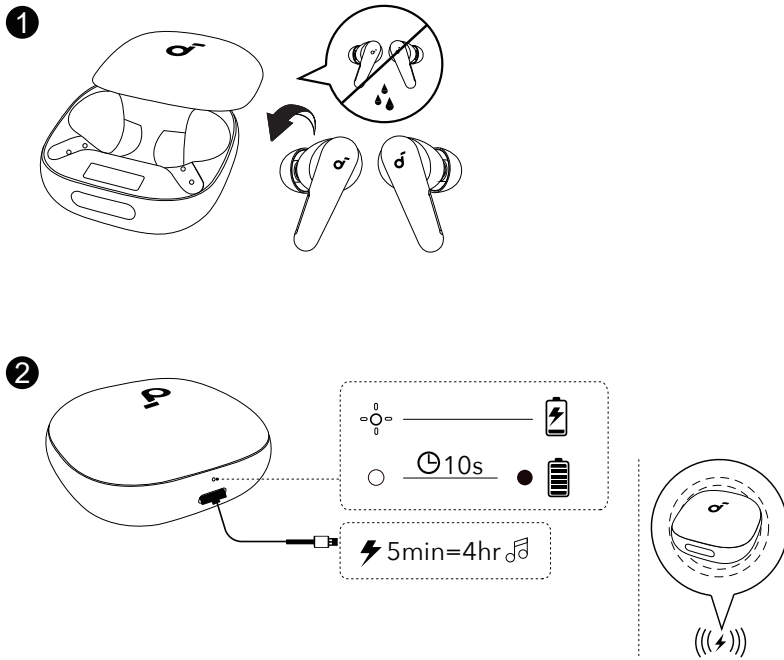


1. 向上滑開充電盒。耳機將自動開機並進入藍牙配對模式。
Google Fast Pair: 使用 Google Fast Pair 享受與 Android 智慧型手機（運行 Android 6.0 或更高版本）的即時配對。
2. 在裝置的藍牙清單中選擇「soundcore Liberty 4 Pro」進行連線。連線成功後，智慧顯示器上的藍牙圖示將持續亮起 2 秒，然後消失。



💡 連線成功後，只要您沒有從裝置中刪除配對歷史記錄，每次滑開充電盒時耳機都會自動重新連線到您的裝置。

充電



1. 將耳機裝入充電盒，並關上充電盒。

- 充電前確保耳機和 USB-C 充電埠完全乾燥。

2. 使用提供的 USB-C 充電線為充電盒充電。使用無線充電時，請將充電盒放在無線充電器的中心位置。

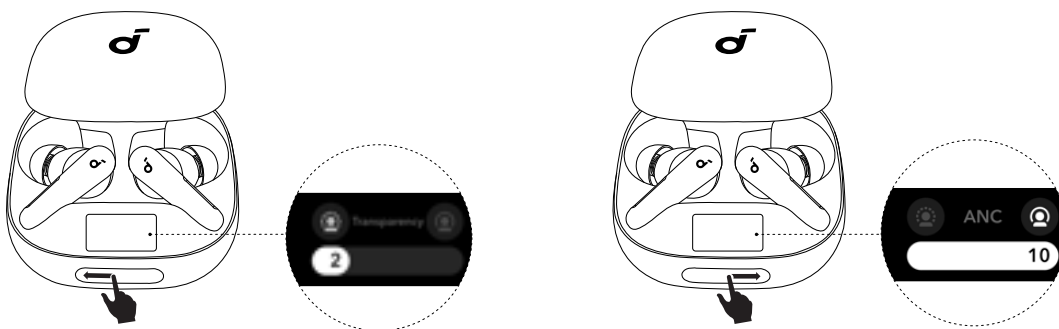
- 在取出耳機的情況下，透過電纜為充電盒充電需要 2.5 小時，透過無線充電需要 3.5 小時。耳機充電 5 分鐘即可播放 4 小時。

 當充電盒的電量低於 20% 時，將停止為耳機充電。

觸控列和智慧螢幕

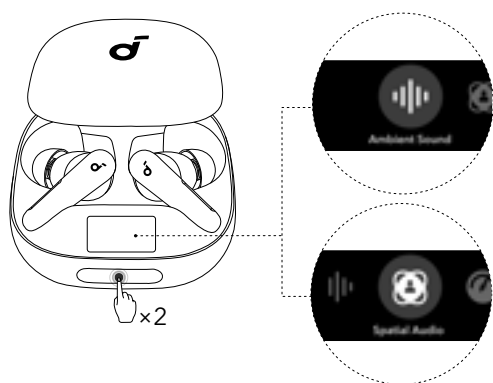
充電盒上的觸控列可輕鬆控制環境聲音等級和選擇其他功能。

- 在觸控列上向左或向右滑動可調整環境聲音等級（1 至 10）或體驗其他功能。

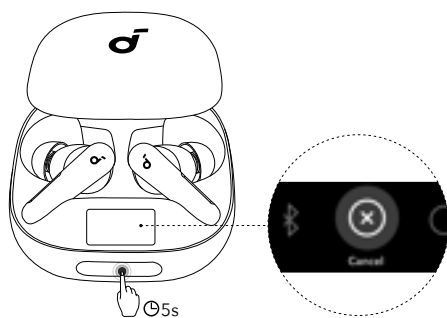


• 雙擊觸控列確認功能選擇，或返回功能選單。

🔔 預設情況下，選單僅顯示環境聲音等級。在 soundcore 應用程式，您可以在選單中新增更多功能。

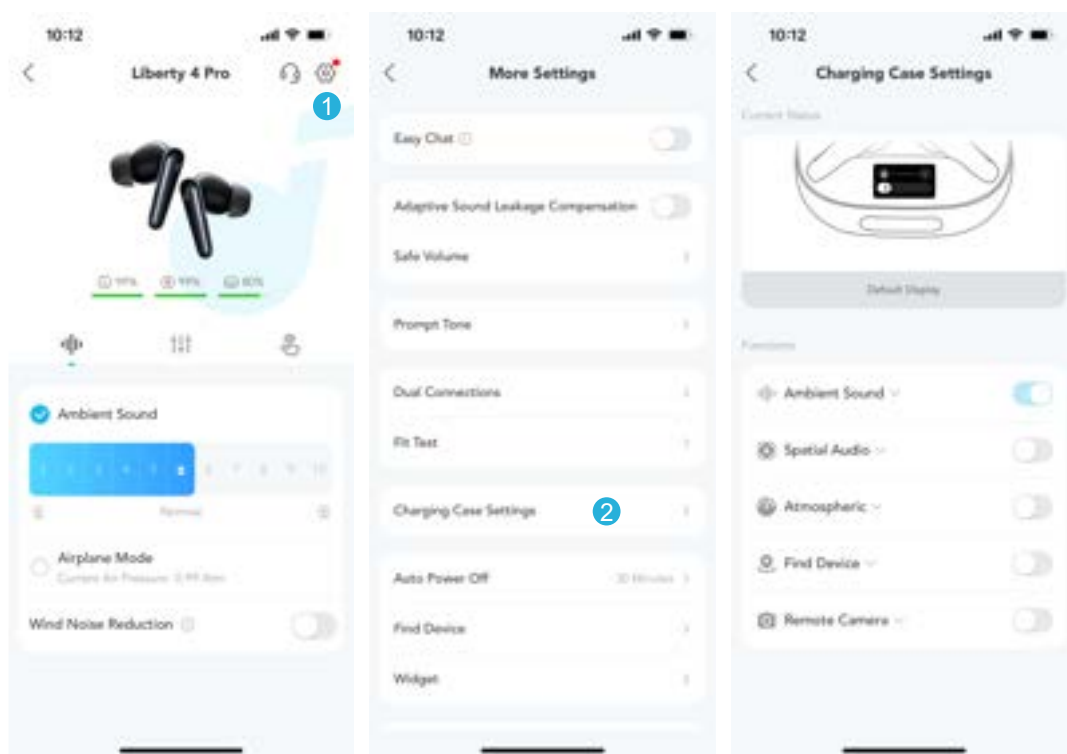


• 長按觸控列 5 秒鐘，以選擇藍牙配對模式或重置耳機。



充電盒設定

注意：UI 圖像僅用於說明目的。實際顯示內容可能因軟體版本而異。



在 soundcore 應用程式中，您可以自訂智慧螢幕上所顯示的充電盒功能。
透過充電盒，可智慧控制以下五種功能：

環境聲音：調整環境聲音等級以適應您所處的環境和音樂偏好，確保最佳聆聽體驗。

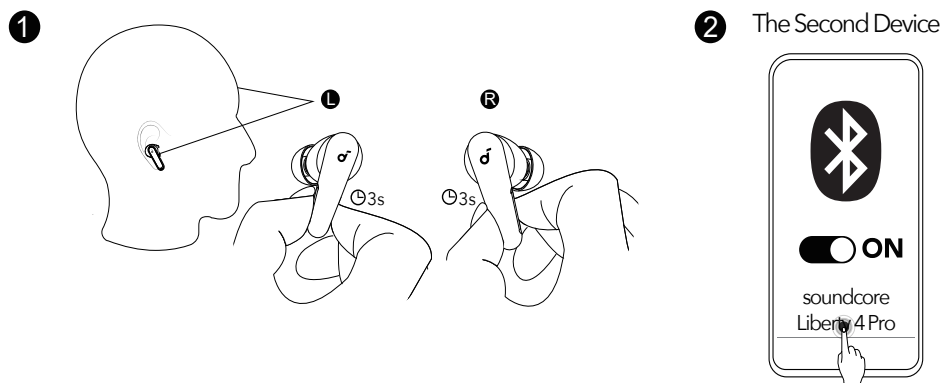
空間音訊：體驗沉浸式 3D 聲效，並能根據您的頭部運動動態調整音樂，提供更真實還原的音樂體驗。

大氣壓校準：監測周圍環境的氣壓，並根據氣壓變化調整降噪效果。

尋找裝置：在藍牙連接範圍內，透過讓耳機發出聲音警報，幫助您找到遺失的耳機。

遠端攝影機：在手機上啟動相機功能後，使用充電盒遠端控制智慧型手機的相機。

雙裝置連接



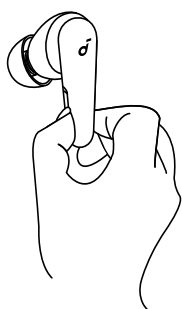
預設啟用雙連線功能。

若要在已連接一台設備的情況下連接第二台設備，請捏住兩個耳機柄上的控制區域 3 秒鐘，直到聽到耳機進入配對模式的語音提示。然後您可以繼續與第二個裝置配對。

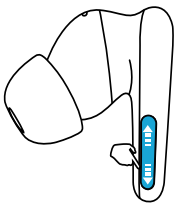
如果您想要停用雙裝置連接，可以在 soundcore 應用程式中執行此操作。點擊右上角的齒輪圖示以進入“設定”，然後向左滑動**雙連接**切換開關將其關閉。

控制項

注意：您可以在 soundcore 應用程式中自訂控制項。



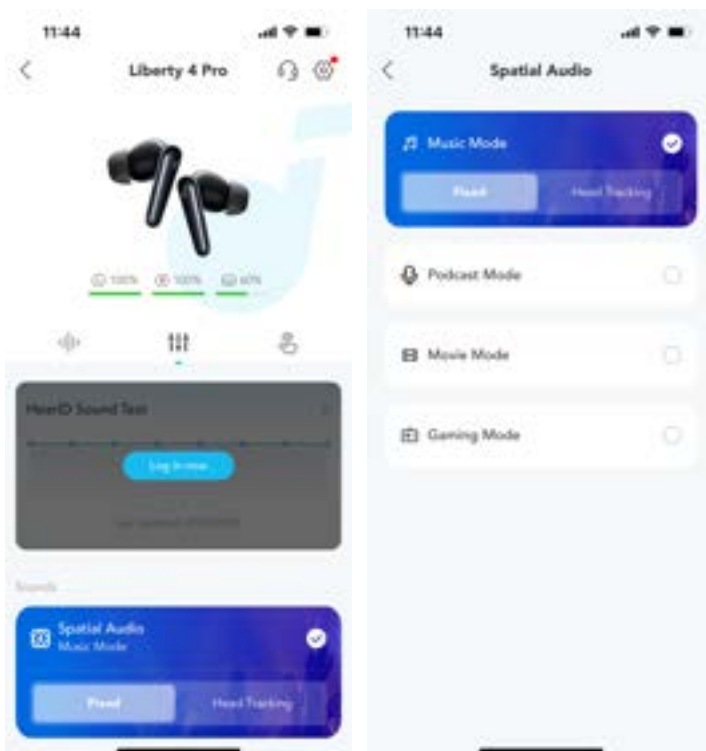
		雙耳模式	單耳模式
🎵	播放 / 暫停音頻	捏一下 (左 / 右)	捏一下
	播放下一首曲目	捏兩下 (右)	捏兩下
	播放上一首曲目	捏兩下 (左)	/
☎	接聽電話	捏一下 (左 / 右)	捏一下
	拒接來電 / 結束通話	長按 2 秒 (左 / 右)	長按 2 秒
👂	切換環境聲音模式 (ANC/ 通透)	長按 2 秒 (左 / 右)	長按 2 秒



	雙耳模式	單耳模式
增加音量	向上滑動 (左/右)	向上滑動
減小音量	向下滑動 (左/右)	向下滑動

空間音訊

注意：UI 圖像僅用於說明目的。實際顯示內容可能因軟體版本而異。



「空間音訊」讓聲音在您的周圍環繞，營造出身歷其境的聽覺體驗。您可以在 soundcore 應用程式中選擇四種空間音訊模式：

音樂模式：

- **頭部追蹤：** 體驗隨頭部移動而變化的環繞音效。
- **固定：** 體驗無頭部追蹤的「空間音訊」。

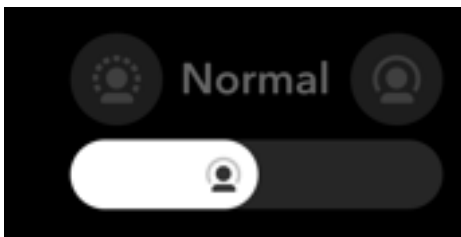
播客模式： 提供優化的聆聽體驗，清晰聚焦人聲，非常適合聆聽語音內容。

電影模式： 透過豐富、身臨其境的音訊增強您的電影體驗，讓動作場景栩栩如生。

遊戲模式： 提供精確的音訊提示，幫助您捕捉背景聲的細節，讓您在遊戲中輕鬆佔據上風。

環境音

使用觸控列控制



您可以透過在觸控列上向左或向右滑動來輕鬆切換不同的環境聲音等級。

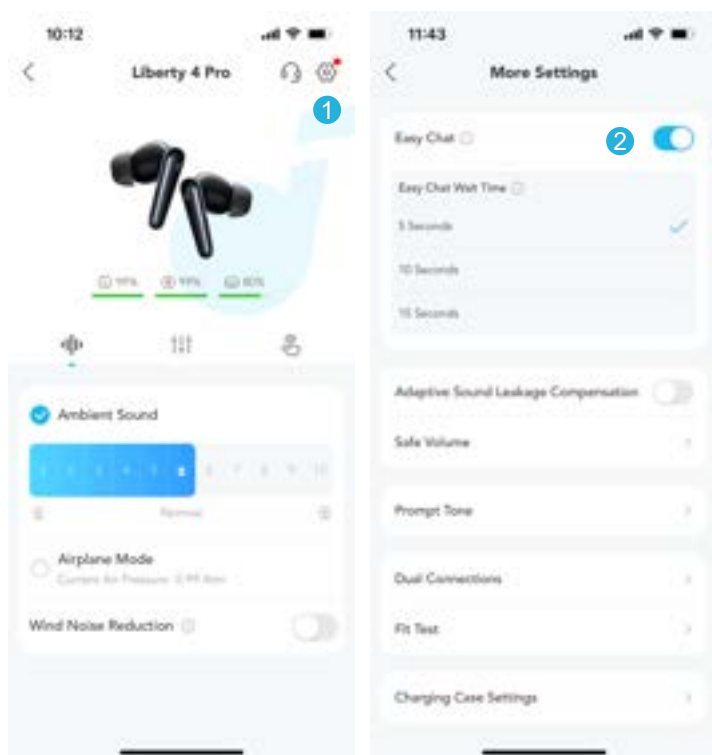
透過應用程式控制

您可以在 soundcore 應用程式中選擇降噪、標準或通透模式。

- **ANC (6 級至 10 級)：** 因應您的耳朵形狀和所處環境做調整，從而優化降噪效果。
- **標準：** 享受平衡的聲音，此模式無降噪。
- **通透模式 (等級 1 至 5)：** 一邊聽音樂，一邊隨時留意周遭狀況。

智能對話 (EASY CHAT)

注意：UI 圖像僅用於說明目的。實際顯示內容可能因軟體版本而異。



啟動後，Easy Chat 會自動降低音樂音量並啟用透明模式，讓您無需取下耳機，即可進行面對面對話。

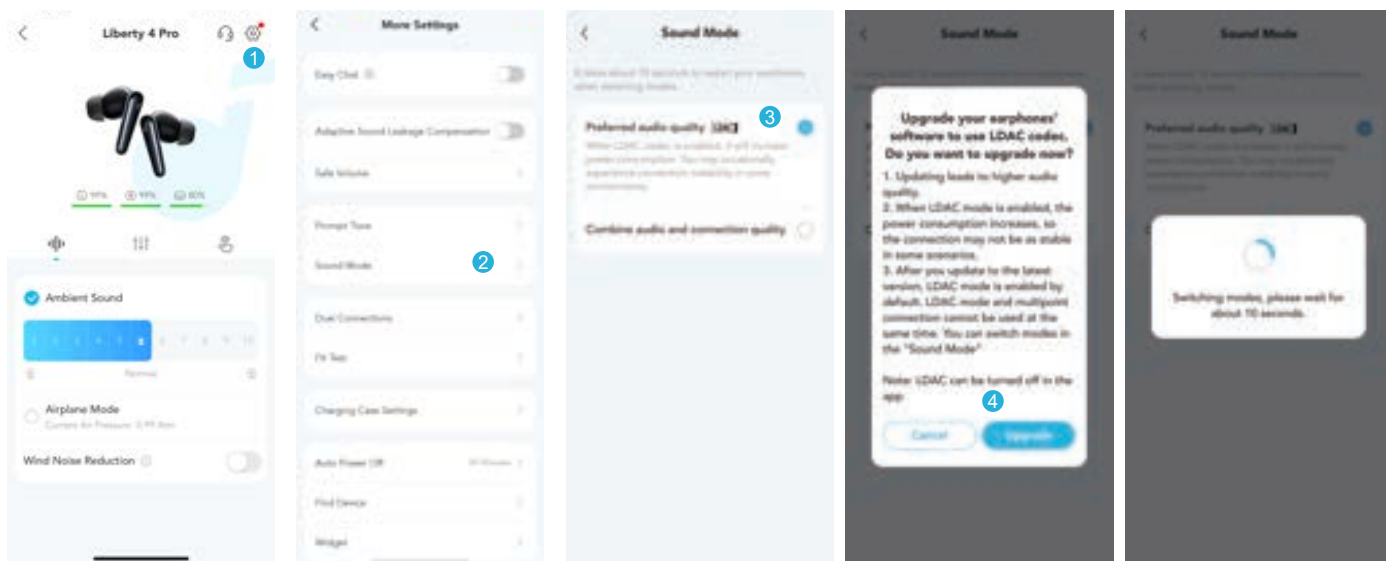
Easy Chat 僅在 ANC 模式下可用。

預設情況下，當您停止說話 5 秒時，耳機將自動退出 Easy Chat 模式並恢復原始 ANC 等級和音量。此外，在應用程式中，您可以將此時長設定為 10 秒或 15 秒。

 此功能需透過 soundcore 應用程式啟用。

LDAC

注意：UI 圖像僅用於說明目的。實際顯示內容可能因軟體版本而異。



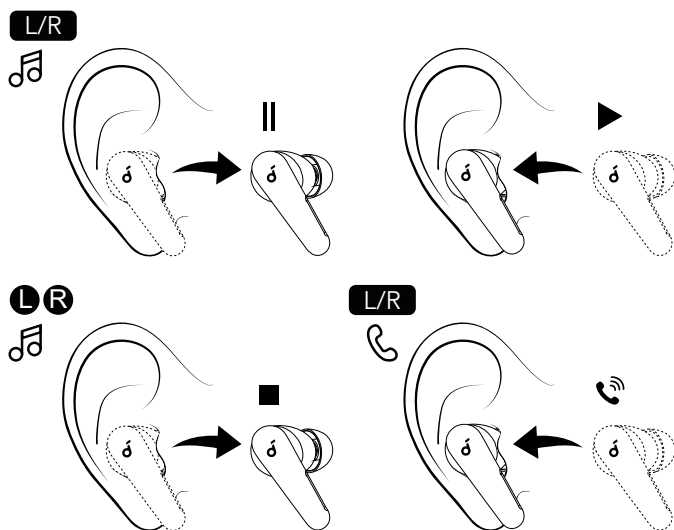
- 使用運行 Android 8.0 或更高版本的裝置體驗 LDAC 品質的聲音。
- LDAC 提供更高的音質，但會增加功耗並縮短播放時間。
- 在低干擾環境下啟用 LDAC，可確保藍牙穩定連線。

在 soundcore 應用程式中：

1. 選擇“聲音模式”。
2. 點選“首選音訊品質”。
3. 如果耳機連接到兩個設備，您將收到不支援 LDAC 的通知。
4. 切換音訊編解碼器大約需要 10 秒。如果有可用更新，系統可能會提示您更新耳塞式耳機的韌體。

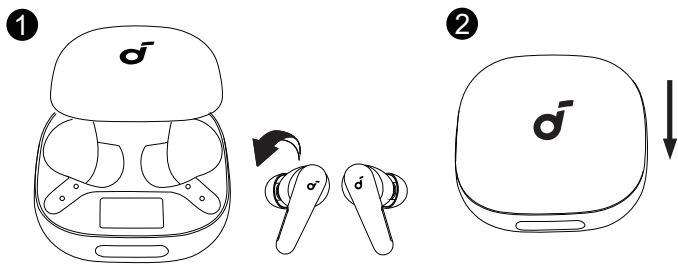
 啟用 LDAC 時，將不支援空間音訊。

穿戴偵測



摘下耳機時，播放將自動暫停，再次戴上耳機後，將恢復播放。佩戴任一側耳耳機即可自動接聽來電。

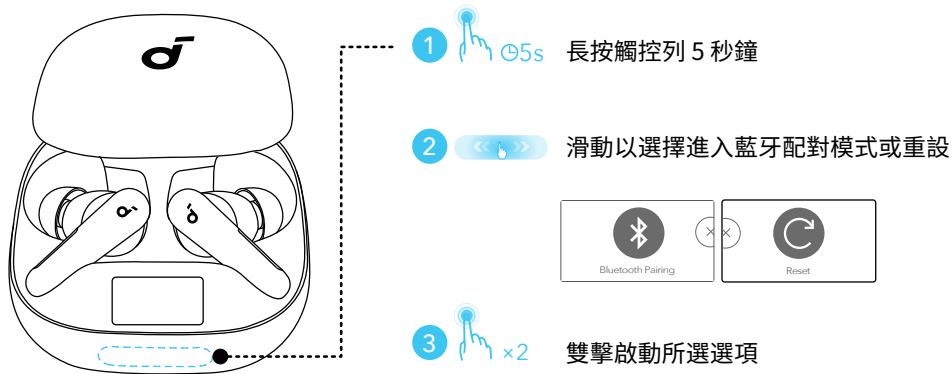
關機



若要關閉電源，請將兩隻耳機放回充電盒並合上充電盒。

 取出耳機後，如果未連接到任何設備，耳機將在 30 分鐘後自動關閉。您可在 soundcore 應用程式中設定自動關機的時間。

手動配對和重置



藍牙配對：

選擇此選項可手動進入藍牙配對模式。

重置：

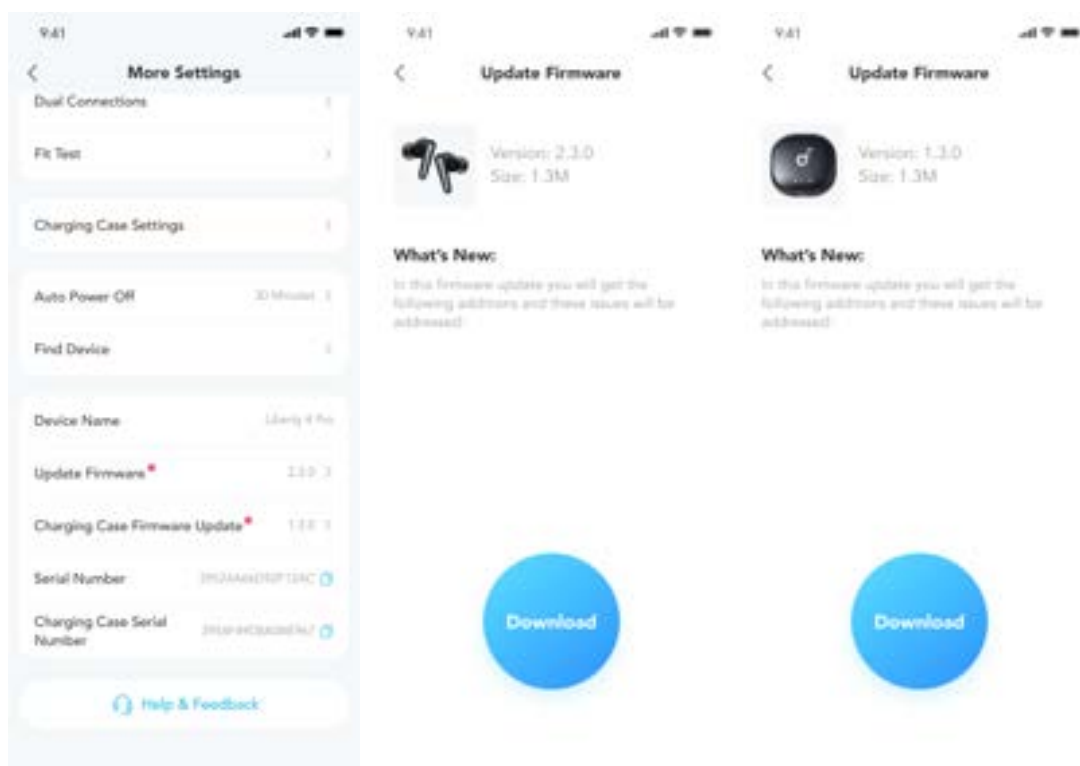
如果您遇到功能問題，請選擇此選項將裝置恢復為原廠設定。

選擇並確認重置後，保持充電盒打開直至過程完成。

重置成功後，智慧螢幕會顯示提示，並且您會聽到充電盒發出通知聲音。



韌體更新



當耳機連接到應用程式時，若檢測到耳機或充電盒有新韌體版本，您就會收到通知。確保耳機位於充電盒中，並且充電盒保持打開狀態，直到韌體更新完成。在更新過程中，請確保耳機和充電盒的電量均高於 20%，並避免使用耳機。

規格

規格可能隨時變更，恕不另行通知。

輸入	5V --- 1A
額定輸出功率	20 毫瓦
電池容量	耳機：56mAh × 2 充電盒：580mAh
充電時間	耳機：最多 40 分鐘
播放時間（ANC 關閉）	最多 10 小時（配合使用充電盒可達 40 小時）
播放時間（ANC 開啟）	長達 7.5 小時（配合使用充電盒可達 30 小時）
單體	10.5 毫米和 4.6 毫米動態驅動器
頻率響應	14Hz - 40kHz
阻抗	15.3Ω+10.3Ω
防水防塵等級（耳機）	IP55
藍牙版本	5.3
藍牙範圍	10 米