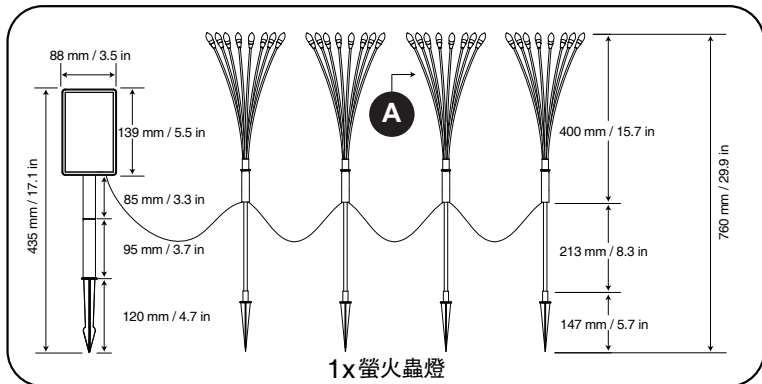


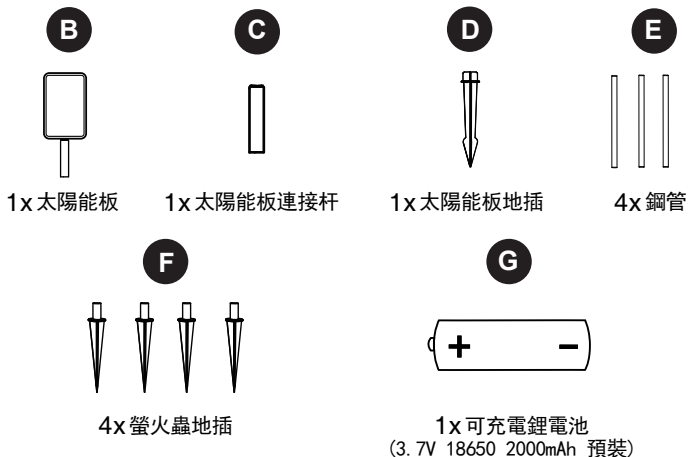
太陽能螢火蟲燈使用說明書

型號：1938098



1x 螢火蟲燈

包裝內容清單



如需立即獲得有關組裝、使用或故障排除的幫助，請聯繫我們。



電郵

請發送電子郵件至：info@freshsourceusa.com 提出或者簡答描述您遇到的問題。我們的客戶服務代表力爭在1個工作天內回覆所有詢問。



電話 (英文)

若要與客戶服務代表交談，請致電 +1-888-900-1798。我們的代表的服務時間為：週一至週五上午9:00至下午5:00 (中部時間)。

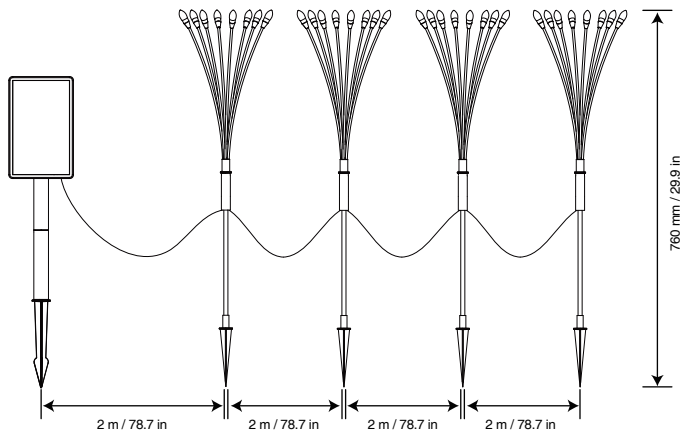
請仔細閱讀並且保存好此說明書！

安全資訊

- 本螢火蟲燈並非玩具。請勿讓幼童靠近。
- 太陽能板必需安裝於室外以接收太陽光源。
- 使用燈之前閱讀並理解所有說明。
- 請勿嘗試拆卸或改裝燈具。
- 擺出所有組件並對照本手冊中的零件清單部分進行檢查。

產品特點

- 黃昏時自動亮燈，黎明時自動關閉。
- 每束之間間距2米，總長度8米。
- 2種亮燈模式：長亮和閃爍
- 8個燈頭/束
- 4束燈頭連接到一個太陽能板



保養和維護

- 為確保冬季獲得最佳光照，建議調整太陽能板角度。
- 應定期用濕棉布清潔太陽能板，這將確保最佳性能並提高電池充電效率。
 - 嚴禁任何研磨材料接觸太陽能板表面。
 - 未經專業工程師指導，請勿自行拆解或維修本產品。
 - 產品閒置時請存放於陰涼乾燥處，以延長使用壽命。

重要資訊

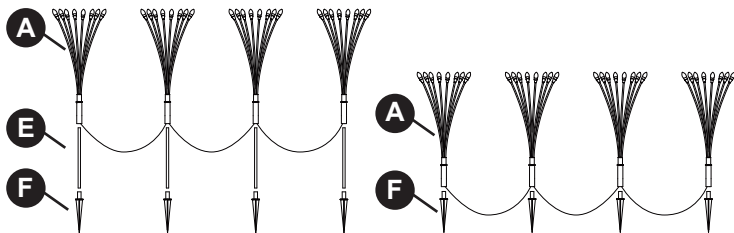
- 請將太陽能板放置在陽光能夠充分照射的位置。
- 請注意避開樹木或建築物或懸垂物等障礙物，以免影響太陽能板的充電效率。

安裝與組裝

- 在開始組裝產品前，請確認所有部件齊全。請將實物部件與包裝內容清單進行比對。如有任何部件缺失或損壞，請勿嘗試組裝產品。
- 請將太陽能板安裝在全天日照最充足的位置，並確保無建築物、圍欄、樹木、棚屋等物體遮擋。

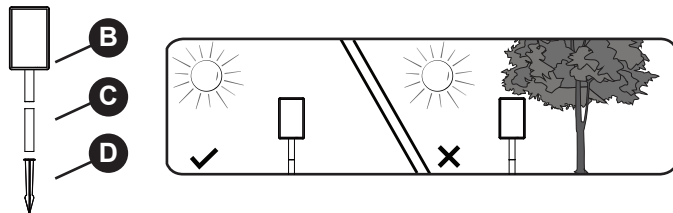
第一步：燈具組裝（有兩種高度可選）

- 高版本安裝：若需較高燈具，請將燈頭（A）、鋼管（E）及地插（F）連接起來。
- 矮版本安裝：若需較矮燈具，請將燈頭（A）直接與地插（F）連接。
- 剩下的3束燈頭需按上述方式組裝。



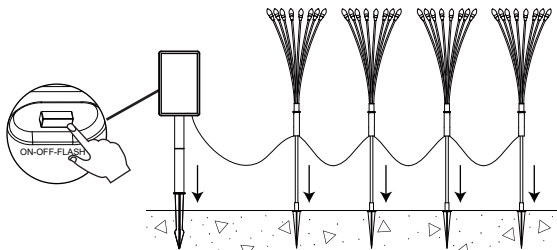
第二步：安裝太陽能板

- 將太陽能板（B）與連接件（C）及地插（D）組裝在一起。
- 注：太陽能電池板可能已預裝。
- 重要提示：請確保將太陽能板放置在陽光充足的位置。



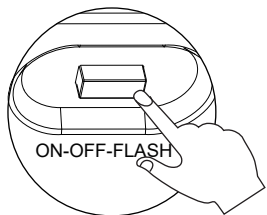
第三步:

- 將地插插入地面。插入前請先鬆軟土壤一切勿強行插入。
- 將太陽能電池板延伸出的電纜與燈具連接。
- 安裝完成後，請打開太陽能板底部的電源按鈕。

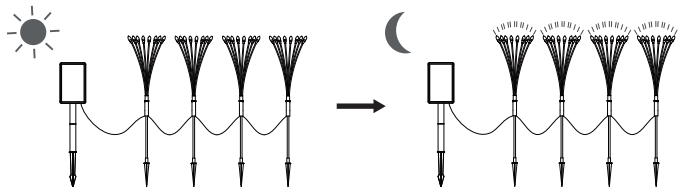


開關功能操作

在使用太陽能螢火蟲燈前，需進行首次充電。首次充電時請保持開關處於OFF模式。三天後，內置電池將蓄足電量可供正常使用。



- **長亮模式:**
將開關撥至ON模式，燈光將在天黑時自動亮起（常亮模式），並於黎明/天亮時候自動關閉。
- **開燈模式:**
開關撥到OFF模式，燈光關閉。
- **閃爍模式:**
將開關撥到Flash模式，燈光將在天黑時自動閃爍亮起，並於天亮時候自動關閉。

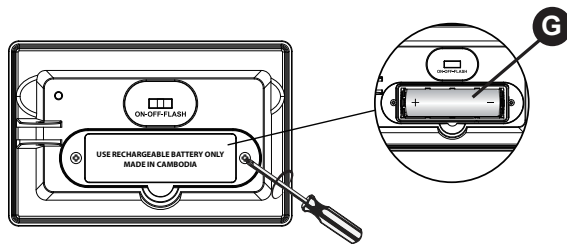


白天時，燈光保持關閉狀態，此時太陽能板給為電池充電

晚上會自動亮燈

電池更換/警告

- 電池位於太陽能電池板下方的電池倉內。打開電池倉前，請先將燈具撥到OFF模式。擰下2顆螺絲，打開電池蓋即可看到電池。
- 請務必選購型號與規格均符合使用需求的電池。
 - 請務必使用可充電電池。請更換為一節3.7V 18650 2000mAh可充電鋰電池（圖G）
 - 安裝電池前，請清潔電池觸點及設備觸點。
 - 請確保按照正負極（+ 和 -）標識正確安裝電池。
 - 產品長期不使用時，請將電池從產品中取出。電池漏液可能導致產品腐蝕和損壞。
 - 請及時取出廢舊電池。
 - 為了保護環境，請對電池進行回收利用與妥善處理。請查詢互聯網或本地電話簿，以尋找附近的回收中心，或遵循當地政府的相關規定。



故障排除

若您的太陽能螢火蟲燈出現任何問題，請嘗試以下故障排除步驟：

1. 燈不亮

- 請確保電源開關處於打開狀態。
- 請確保將燈具放置在陽光充足的地方進行充電。
- 若燈具長期閒置未用，可能需要在太陽光下照射充電幾天才能使電池充滿電。
- 如果產品使用時間長久，並且電池性能明顯降低，則可能需要更換電池。

2. 光線昏暗或亮度不足

- 請用柔軟濕布擦拭太陽能電板，清除可能影響吸光效果的汗液或碎屑。
- 請確保太陽能電板朝向正確，以保證全天都能獲得最大光照量。
- 請檢查是否有障礙物（例如樹木或雜物）遮擋太陽能板的採光面。若存在遮擋物，請立即清除。
- 如果以上故障排除步驟未能解決問題，請聯繫我們的客戶支持部門獲取進一步協助。

常見問題解答

Q: 太陽能板應該安裝在哪裡?

A: 安裝太陽能板時, 請選擇能使光能吸收最大化的方位。位於北半球時, 通常建議朝南方向安裝。

Q: 太陽能電池板需要陽光直射才能充電嗎?

A: 太陽能板在直射光和非直射環境下均可為內置電池充電。為達到最佳效果, 請儘量讓太陽能板保持最佳光照角度。

Q: 裝飾燈或路燈的光照會影響此產品的正常工作嗎?

A: 是的, 內置光敏元件會對光線產生反應。夜間請遠離其他光源。

Q: 可否額外購買太陽能板與感應燈的延長電線?

A: 目前暫不提供延長線配件。任何對電纜的自行改裝都將導致保修失效。

Q: 產品需要哪種類型的電池才能正常工作?

A: 產品需要 1 X 3.7V 18650 2000mAh 鋰電池。

質保期

本產品有 2 年质保時間。製造商向原始購買者保證, 本產品自購買日起 2 年內不存在材料和工藝缺陷。隨附的電池不在本質保範圍內。質保服務需要提供購買證明, 包括日期和投訴說明。

澳大利亞保修條款

根據澳大利亞消費者法律, 本商品附帶無法被排除的保證權益。

如出現重大故障, 您有權要求更換產品或全額退款, 並可就其他任何可合理預見的損失或損害獲得賠償。

若商品品質未達到可接受標準, 且問題不構成重大故障, 您亦有權要求維修或更換商品。

製造商
Sol R Brite
44W 104 US - 20
Hampshire
Illinois60140
info@freshsourceusa.com

客服電話 (英文)
1-888-900-1798

週一至週五 9:00 至下午 5:00 (中部時間)

Distributed by:
Costco Wholesale Corporation
P.O. Box 34535
Seattle, WA 98124-1535
USA
1-800-774-2678
www.costco.com

Costco Wholesale Canada Ltd.*
415 W. Hunt Club Road
Ottawa, Ontario
K2E 1C5, Canada
1-800-463-3783
www.costco.ca
*faisant affaire au Québec sous le nom les Entrepôts Costco

Importado por:
Importadora Primex S.A. de C.V.
Blvd. Magnoentro No. 4
San Fernando La Herradura
Huixquilucan, Estado de México
C.P. 52765
RFC: IPR-930907-570
(55)-5246-5500
www.costco.com.mx

Costco Wholesale Sweden AB
Box 614
114 11 Stockholm
Sweden
www.costco.se

Costco (China) Investment Co., Ltd.
Room 01 Mezzanine
No. 5178, Kang Xin Highway
Pudong New District
Shanghai
China 201315
+86-21-6257-7065

Costco Wholesale Australia Pty Ltd
17-21 Parramatta Road
Lidcombe NSW 2141
Australia
www.costco.com.au

Costco Wholesale UK Ltd /
Costco Online UK Ltd
Hartspring Lane
Watford, Herts
WD25 8JS
United Kingdom
01923 213113
www.costco.co.uk

Costco Wholesale Spain S.L.U.
Polígono Empresarial Los Gavilanes
C/ Agustín de Betancourt, 17
28906 Getafe (Madrid) España
NIF: B86509460
900 111 155
www.costco.es

Costco France
1 avenue de Bréhat
91140 Villebon-sur-Yvette
France
01 80 45 01 10
www.costco.fr

Costco Wholesale Iceland ehf.
Kauptún 3-7, 210 Gardabaer
Iceland
www.costco.is

Costco Wholesale Korea, Ltd.
40, Iijik-ro
Gwangmyeong-si
Gyeonggi-do, 14347, Korea
1899-9900
www.costco.co.kr

Costco Wholesale Japan Ltd.
2 Kakuchi, 2 Gaiku, Kaneda-Nishi
361 Urakura, Kisarazu shi
Chiba, 292-0007 Japan
0570-200-800
www.costco.co.jp

Costco Wholesale New Zealand Limited
2 Gunton Drive
Westgate
Auckland 0814
New Zealand
www.costco.co.nz

柬埔寨製造

