



警告事項

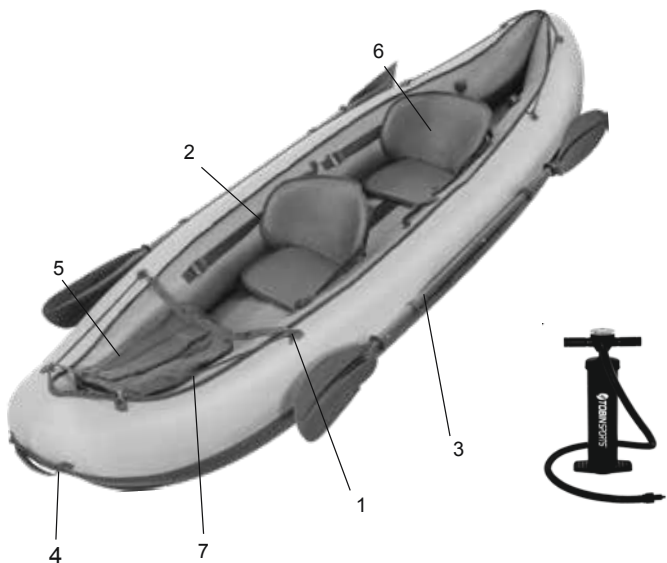
操作、維修及保養休閒用船舶會使您暴露在包含引擎廢氣、一氧化碳、苯二甲酸酯類及鉛等化學物質，這些都是會產生加州所知的，導致癌症、出生缺陷或其他生殖傷害的化學物質。為使暴露的情況降至最低，請避免吸入廢氣、在通風良好的區域維修船舶並戴上手套或是在維修船舶時頻繁地清洗雙手。若需更多資訊請連線www.P65warnings.ca.gov/marine。

WAVEBREAK KAYAK™獨木舟 使用者說明書

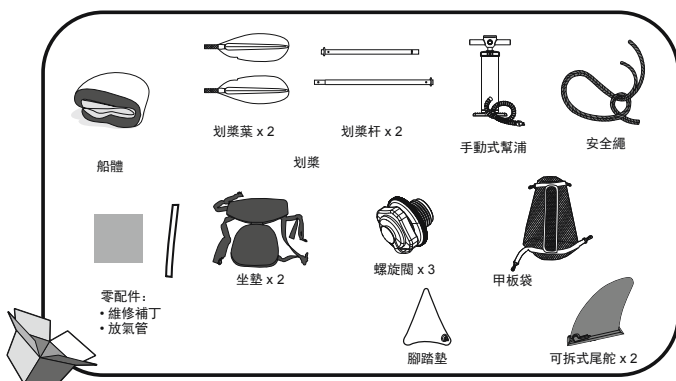
內含重要說明，請保留以供日後參考：請詳閱

船體結構

注意：所有圖示僅作為說明之用。可能無法反應出實物的真實樣貌。未按比例繪製。



| | | | | | | |
|------|----|---------|----|-----|----|-----|
| 1 | 2 | 3 | 4 | 5 | 6 | 7 |
| D形環扣 | 環扣 | 划槳固定黏扣帶 | 握把 | 收納袋 | 坐墊 | 安全繩 |



技術規格

| 品項 | 充氣尺寸 | 建議的操作壓力 | 最大載重量 | 最多可乘載人數 |
|---------|------------------------------|--------------------|--------------|---------|
| 2622029 | 3.3 m x 86 cm 10呎10吋x 34吋 | 0.06 bar (0.8 psi) | 200公斤 / 440磅 | 2位成人 |

船舶產品設計類別 - 「遮蔽水域」：此類產品設計在環境條件達到(並包含)風力4級，及可能遭遇有效波高(並包含)30公分 / 1呎，以及例如通行的船舶所造成的波浪所偶發的最大浪高達50公分 / 1.6呎的情況下，可航行在有遮蔽的近海水域、小海灣、小湖泊、河川及水道。

警告：為避免船舶受損以及乘坐人員受傷，請依製造商標示牌所提供的資料加以使用。

警告事項

重要的安全說明

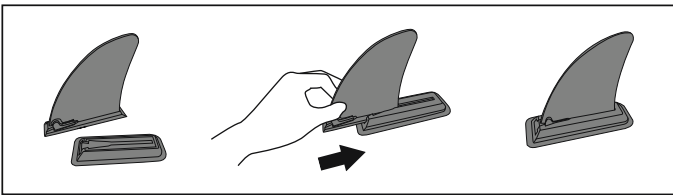
遵守所有安全及操作說明。若未遵照這些說明，會造成船舶翻覆或爆炸而造成溺斃。

- 請勿超過建議的最多可乘載人數。不論在船上的人數有多少，人數以及設備的總重量都不得超過建議的最大載重量。務必使用產品所附的坐墊。
- 當裝載物品於小艇時，請勿超過建議的最大載重量：務必小心地裝載物品並平均適當地擺放以維持其設計俯仰差(近似水平)。避免將重物向上堆放。
注意：建議的最大載重量包含船上所有乘坐者的重量、所有糧食及私人物品、任何輕艇原裝以外的設備、貨物(如果有的話)以及所有消耗用的液體(水、燃料等)。
- 使用船舶時，例如救生衣及救生圈等救生設備必須預先檢查並全程穿戴。
- 每次使用前，仔細地檢查所有船舶設備，包含充氣囊、手繩、划槳以及氣閘，以確保所有設備皆保持良好的狀態並牢固地鎖緊。若發現有任何損壞，請停止使用並加以維修。
- 水桶、序水器及空氣幫浦必須隨時備妥，以免遇到漏氣或船舶進水的狀況。
- 在行進時，所有乘坐者必須全程坐在坐墊以避免落水。保持船舶平衡。未平均分配船內的人員及載重時，會造成船翻覆而導致溺斃。
- 在最大達300公尺 / 984呎的遮蔽水域內使用小艇。注意自然因素，例如風、潮水及潮汐波。**注意離岸風及洋流。**隨時穿戴救生衣！
- 若船在水中時其中一個充氣囊被刺破，可能需將另一個充氣囊充飽以免船舶沈沒。
- 在靠岸時應注意。尖銳及粗糙的物體，例如岩石、水泥、貝殼、玻璃等等都會將船刺破。為避免損壞，請勿在粗糙的表面拉動船舶。
- 本產品僅適用於海灘，短時間及短距離的來回巡邏。
- 注意液體潛在的有害影響，例如電池酸液、石油或汽油。此類液體會損壞船舶。
- 應依照充氣囊編號以及船舶的額定壓力進行充氣，否則會造成過度充氣而導致船舶爆炸。使用時超過載量標示牌所提供的數據，會造成小艇受損、翻覆並會導致溺斃。
- 若使用拖曳環來拉動船舶時，應緩慢地拉動以避免施力過當，因為此舉可能會發生損壞的狀況。
- 知道如何操控船舶。依需要確認當地資訊及 / 或接受訓練。自行瞭解有關當地規範以及與划船還有 / 或是其他水上活動的相關危險。
- 划槳者應負責維持安全的操作以及乘坐者的安全。
- 禁止濫用本產品，例如，但並不限於：(a)乘坐在坐墊靠背、舷緣或其他不安全的位置、(b)未使用扶手、(c)超重或不當的載重、(d)操作時速度過快、(e)在氣候或海況超出划槳者的技術或經驗下使用船舶、(f)划槳者在視力受阻或困難的狀況下持續操作、(g)受到藥物或酒精的影響，以及 / 或改裝。
- 船舶操作時划槳者或乘坐者不得受藥物以及 / 或酒精的影響。
- 了解聯邦、州以及 / 或是當地法規有關操作的要求規定，包含：(a) 油的排放(b)固體廢棄物處置(防止船舶污染公約(Marpol Treaty))、(c) 船用衛生、(d)速度、(e)噪音以及(f)尾流。
- 了解意外通報的要求規定。
- 操作的船舶之所有人依法律的要求，只要其船舶並未在過程中遇難，必須要對任何有危難的個人或船舶提供協助。
- 美國海岸防衛隊資訊服務專線：(800)368-5647。網站：
www.uscgboating.org

請保留這些說明

安裝作業

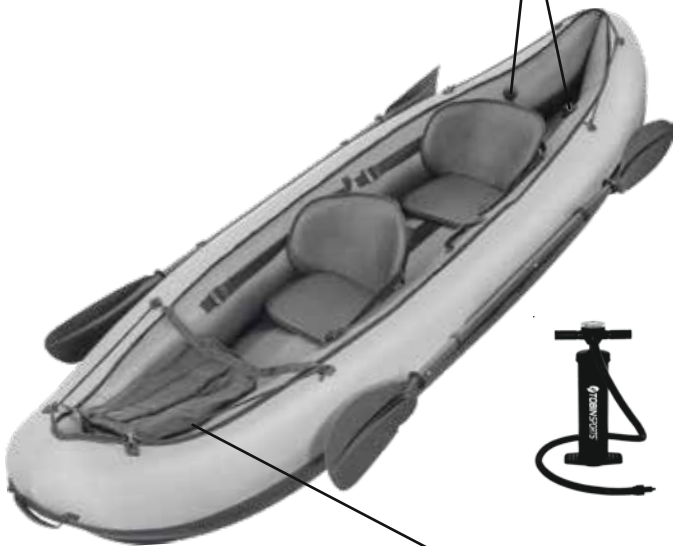
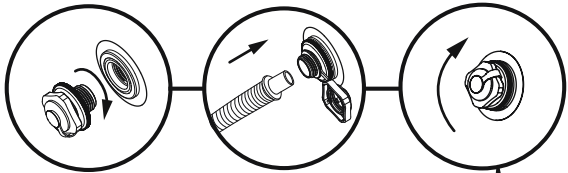
- 將獨木舟在平坦的地面攤平。
- 將可拆式尾舵裝入獨木舟的底部。確認尾舵彎曲的那面指向獨木舟的後端。
注意：在充氣前組裝尾舵，並在放氣後才可將尾舵拆下。
注意：為避免可拆式尾舵受損，請避免進入淺灘處。



請保留這些說明

充氣作業

請勿使用高壓空氣為充氣設備進行充氣。這會造成您的產品損壞並使保固失效



- 以手動式空氣幫浦為充氣囊充氣。

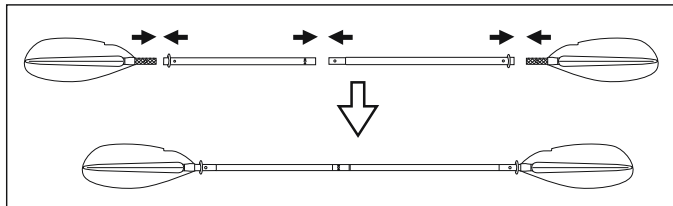
注意：充氣不足以及過度充氣會導致安全上的危害。每次使用前最好先檢查船舶的氣壓。

注意：壓力計僅適用於充氣使用，而壓力計的壓力值僅為參考用，不應作為精密儀器使用。

- 充氣時請勿站立或放置物品在船舶上。
- 充氣底層的充氣囊以及其他諸如坐墊等配件，充氣至觸摸時感到堅固但不到堅硬的程度。

注意：所有圖示僅作為說明之用。可能無法反應出實物的真實樣貌。

安裝划槳



安裝安全繩

將安全繩依序插入D形環扣的孔洞內，接著將繩子尾端與D形環扣固定。

注意：1. 安全繩只能固定在船頭與船尾的兩側區域，且不應阻礙到小艇的正常操作。

2. 務必仔細地檢查救生繩是否已固定好。

組裝坐墊及收納袋

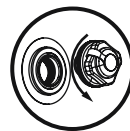
小艇完成充氣後，將坐墊束帶與小艇上的側邊環扣相接，甲板袋垂直擺放。兩個坐墊的位置可隨小艇地面中央一起進行調整。將收納袋與D形環扣相接。

維修

1. 若發生滲漏的狀況，應取出襯裡並在充氣囊表面瀉水，查看是否有氣泡產生。肥皂水的作用較佳。
2. 若有小的穿孔，請依照維修補丁上的指示進行修補。
3. 若穿孔過大而無法以提供的補丁修補時，請訂購Bestway維修包或是將產品交由專業修理場進行修補。

收納

1. 解開尼龍固定黏扣帶上的划槳；拆下收納袋及坐墊。
注意：請保留所有配件以供日後使用。
2. 使用溫和無刺激性的肥皂與清水仔細地清洗小艇。
注意：請勿使用丙酮、酸以及 / 或是鹼性溶液清洗。
3. 以布料輕柔地擦乾全部表面。請勿將本產品置於陽光直射處加以乾燥。
注意：同樣的，請勿使用電風扇等設備進行乾燥。這些方式都會造成小艇受損並縮短其使用壽命。
4. 洩除船體充氣囊內的氣體。同時洩除船體充氣囊的氣體，能使氣壓同時下降。此步驟可避免船舶的內部結構發生損壞。之後將底部的氣體洩除。



5. 將小艇由前向後方摺疊以便將多餘的空氣排出。也可使用幫浦將所有殘留的空氣排出。
6. 收納在涼爽、乾燥且無法讓孩童取得的地方。

登記註冊（僅限美國 / 加拿大消費者）

若您的船舶須登記註冊，請備妥Hull ID編號以及型號，接著連線至 bestwaycorp.com/support 以取得原產地證明。

請將本手冊存放在安全處，並在出售本產品時轉交予新的持有者。



Distributed by:
Costco Wholesale Corporation
P.O. Box 34535
Seattle, WA 98124-1535
USA
1-800-774-2678
www.costco.com

Costco Wholesale Canada Ltd.*
415 W. Hunt Club Road
Ottawa, Ontario
K2E 1C5, Canada
1-800-463-3783
www.costco.ca
* faisant affaire au Québec sous
le nom les Entrepôts Costco

Importado por:
Importadora Primex S.A. de C.V.
Blvd. Magnocentro No. 4
San Fernando La Herradura
Huixquilucan, Estado de México
C.P. 52765
RFC: IPR-930907-S70
(55)-5246-5500
www.costco.com.mx

Costco Wholesale Australia Pty Ltd
17-21 Parramatta Road
Lidcombe NSW 2141
Australia
www.costco.com.au

Costco Wholesale UK Ltd /
Costco Online UK Ltd
Hartspring Lane
Watford, Herts
WD25 8JS
United Kingdom
01923 213113
www.costco.co.uk

Costco Wholesale Spain S.L.U.
Poligono Empresarial Los Gavilanes
C/ Agustín de Betancourt, 17
28906 Getafe (Madrid) España
NIF: B86509460
900 111 155
www.costco.es

Costco Wholesale Iceland ehf.
Kauptún 3-7, 210 Gardabaer
Iceland
www.costco.is

Costco France
1 avenue de Bréhat
91140 Villebon-sur-Yvette
France
01 80 45 01 10
www.costco.fr

Costco Wholesale Japan Ltd.
3-1-4 Ikegami-Shincho
Kawasaki-ku, Kawasaki-shi,
Kanagawa 210-0832 Japan
0570-200-800
www.costco.co.jp

Costco Wholesale Korea, Ltd.
40, Ilijik-ro
Gwangmyeong-si
Gyeonggi-do, 14347, Korea
1899-9900
www.costco.co.kr

Costco Wholesale New Zealand Limited
2 Gunton Drive
Westgate
Auckland 0814
New Zealand

Costco (China) Investment Co., Ltd.
Room 1003, Block 2, 2388 Xiupu Road,
Pudong New Area, Shanghai
China 201315
+86-21-6257-7065

Costco Wholesale Sweden AB
Saluvägen 5
187 66 Täby
Sweden

MADE IN CHINA / 中國製造 / FABRIQUÉ EN CHINE / HECHO EN CHINA

©2021 Bestway Inflatables & Material Corp.

All rights reserved/ 版權所有 / Tous droits réservés/Todos los derechos reservados

Trademarks used in some countries under license from/

®™商標在部分國家的使用受以下公司之許可 /

Marques utilisées dans certains pays sous la licence de/

Marcas comerciales utilizadas en algunos países bajo la licencia de/

Bestway Inflatables & Material Corp., Shanghai, China

Manufactured, distributed and represented in the European Union by/ 於歐盟的製造、分銷及代表為 /

Fabriqué, distribués et représentés dans l'Union Européenne par/Fabricado, distribuido y representado en la Unión Europea por

Bestway (Europe) S.r.l., Via Resistenza, 5, 20098 San Giuliano Milanese (Milano), Italy

Distributed in Latin America by/ 於拉丁美洲的分銷為 /Distribué en Amérique latine par/Distribuido en Latinoamérica por

Bestway Central & South America Ltda, Salar Ascotan 1282, Parque Enea, Pudahuel, Santiago, Chile

Distributed in Australia & New Zealand by/ 於澳洲、紐西蘭的分銷為 /

Bestway Australia Pty Ltd, Unit 2/98-104 Carnarvon St Silverwater, NSW 2128, Australia

Tel: Australia: (+61) 29 0371 388; New Zealand: 0800 142 101

Distributed in United Kingdom by/ 於英國的分銷為 /

Bestway Corp UK Ltd, 8 Wentworth Road, Heathfield Industrial Estate, Newton Abbot, Devon, TQ12 6TL

Exported by/ 出口為 /Exporté par/Exportado por

Bestway (Hong Kong) International Ltd./Bestway Enterprise Company Limited

Suite 713, 7/Floor, East Wing, Tsim Sha Tsui Centre, 66 Mody Road, Kowloon, Hong Kong

Tel: +86 21 69135588 (For U.S. and Canada)

www.bestwaycorp.com

Made In China / 中國製造 /Fabriqué En Chine / Hecho En China