

Bestway®

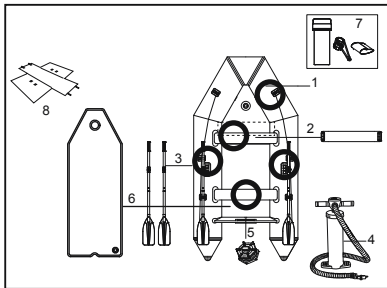
品項 / 商品編號 2622030



TOBIN SPORTS™ 充氣船 使用手冊

瀏覽 Bestway YouTube 頻道  YouTube
如欲了解美國船舶登記規定，請參閱：

<http://www.dmv.org/boat-registration.php>



零件編號	描述	數量
1	船	1
2	坐椅	2
3	船槳	1 對
4	空氣泵	1
5	排水閥	1
6	Airdeck地板	1
7	維修工具包	1
8	收納袋	1

“○” - 乘客座位安排建議

警告：為避免船舶損壞與乘客受傷，請勿超過製造商標籤上的數據。

警告
重要安全說明

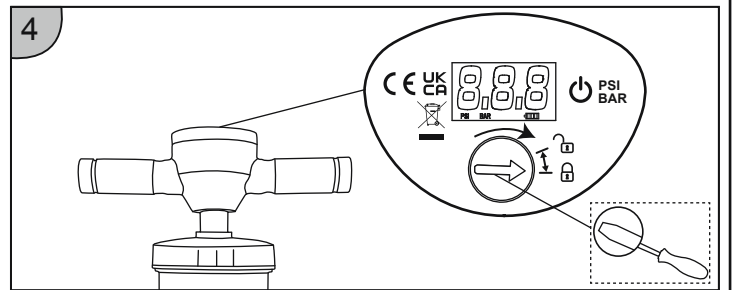
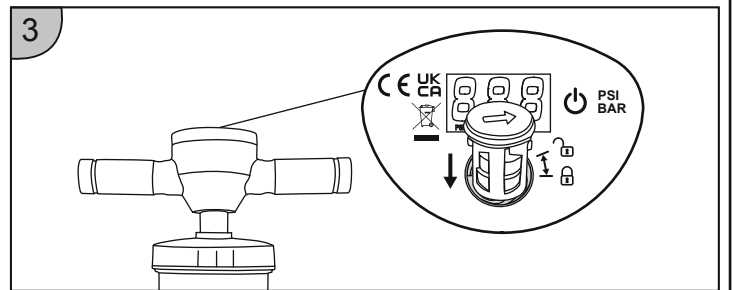
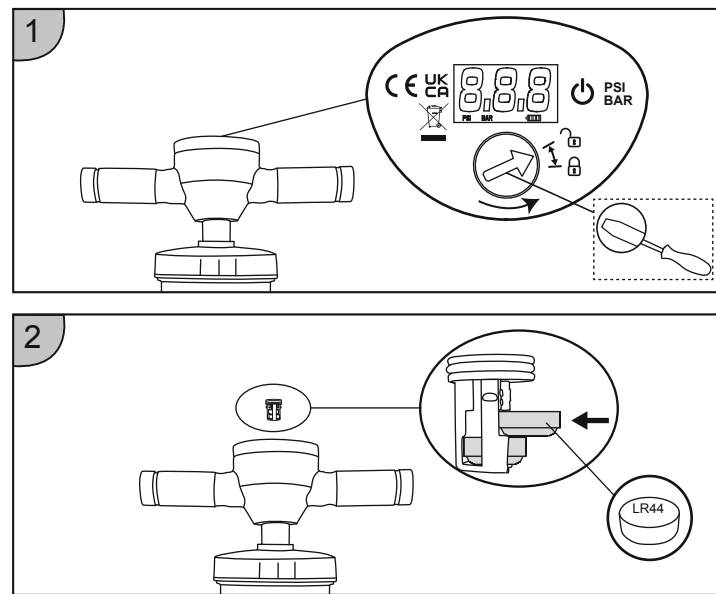
- 遵循所有安全及操作指示。若不遵循這些指示，可能導致船隻翻覆或爆炸，造成溺水。
1. 請勿超過最大建議承載人數。無論船上的人數多少，人員與設備的總重量不得超過最大建議載重。僅能使用提供的座位/乘坐空間。
 2. 乘船時，切勿超過最大建議載重：請務必小心乘船，並妥善分配重量，以維持平衡（大略水平）。避免將重物置於高處。
注意：最大建議載重包括船上所有人員的重量、所有物資與個人用品、任何不包含在輕型船質量中的設備（如有）貨物及所有消耗性液體（水、燃料等）。
 3. 使用船舶時，應預先檢查並隨時使用救生衣和浮標等救生設備。
 4. 每次使用前，請仔細檢查所有船舶組件，包括空氣泵、安全索、船槳和空氣閥，以確保所有物品狀態良好且已固定牢靠。如果發現任何損壞，請勿自行修繕。
 5. 氣體洩漏或船隻進水時，應確保隨時可取得水桶、水勺與空氣泵。
 6. 當船隻行駛時，所有乘客都必須隨時保持坐姿，以防落水。保持船隻平衡。船上的人員或重量分佈不均，可能會導致船舶翻覆，造成溺水。
 7. 於岸邊使用船舶時，注意風、潮水和潮汐波等自然因素。**特別留意離岸風與海流。**
 8. 如果船隻在水中有一個氣室被刺破，可能需將另一個氣室完全充氣以避免沉船。
 9. 上岸時請小心。岩石、水泥、貝殼、玻璃等尖銳和粗糙的物體可能會刺穿船隻。為避免損壞，請勿在粗糙的表面上拖拉船隻。
 10. 選擇舷外引擎時，請參閱本手冊的技術規格部分，以確定船舶可接受的馬力等級。
 11. 使用配備電池的電動馬達時請注意，電池酸液具腐蝕性，可能會傷害皮膚和使船舶材料損壞。
 12. 使用瓦斯、油類或汽油等易燃物質作為燃料的馬達時，應遠離火源。此外，如果燃料灑到船舶表面上，請立即清潔。請留意液體（如電池酸液、油類或汽油）潛在的有害影響。這些液體可能會損壞您的船。
 13. 根據空氣室的數量和船隻的額定壓力進行充氣，否則會導致過度充氣，及可能造成船舶爆炸。超過標籤上的極限可能會使船舶損壞、翻覆並導致溺水。
 14. 如果您使用拖環牽引船舶，請緩慢行動以避免超速拖曳，而導致發生可能的損壞。
 15. 欲了解如何操作船隻。請於您所在的地區尋找所需資訊和/或訓練。了解當地與划船和/或其他水上活動相關的法規和危險。
 16. 船舶的操作者需對船舶的維護和安全操作以及乘客的安全負責。
 17. 禁止錯誤使用本產品，例如（但不限於）：(a) 跨坐於座椅靠背、船舷或其他不安全的位置 (b) 未使用扶手，(c) 超載或不適當的負載，(d) 超速行駛，(e) 在超出操作者技術或經驗的天氣或海水狀況下使用船舶，(f) 在操作者的能見度受阻或減弱的狀況下繼續行駛，(g) 在服用藥物或酒精的影響下操作，和/或 (h) 進行修改。
 18. 請在操作者或船上人員不受藥物和/或酒精影響的狀況下使用船舶。
 19. 了解聯邦、州和/或當地有關操作要求的法規，包括：(a) 油料的排放，(b) 丟棄固體廢棄物（防止船舶污染國際公約），(c) 海洋衛生，(d) 速度，(e) 噪音，和(f) 尾流
 20. 了解事故報告的要求。
 21. 法律要求船隻的操作員在其船舶不受到威脅的情況下向任何遇險的個人或船舶提供援助。
 22. 美國海岸防衛隊電話：(800) 368-5647。網址：www.uscgboating.org

電池警告

- **警告** - 將電池置於兒童無法觸及的地方
- 請務必購買最符合使用目的的正確電池尺寸和規格。
- 同時更換一組電池中的所有電池。
- 在安裝電池前，請清潔電池接點及裝置上的電池接點。
- 確保電池的兩極（+和-）正確安裝。
- 如果長時間不使用設備，請取出電池。
- 及時拆卸用完的電池。
- 吞嚥後由於可能造成化學燒傷和食道穿孔，只要兩小時就可能導致嚴重的傷害或死亡。
- 如果您懷疑您的孩子吞嚥或插入了鈕扣電池，請立即尋求緊急醫療協助。
- 檢查裝置並確保電池盒已正確固定，例如螺絲或其他機械扣件。如果電池盒不牢固，請勿使用。
- 立即安全處理用過的鈕扣電池。沒有電的電池仍然存在危險。
- 請告知他人鈕扣電池相關的風險，以及如何保護孩子的安全。

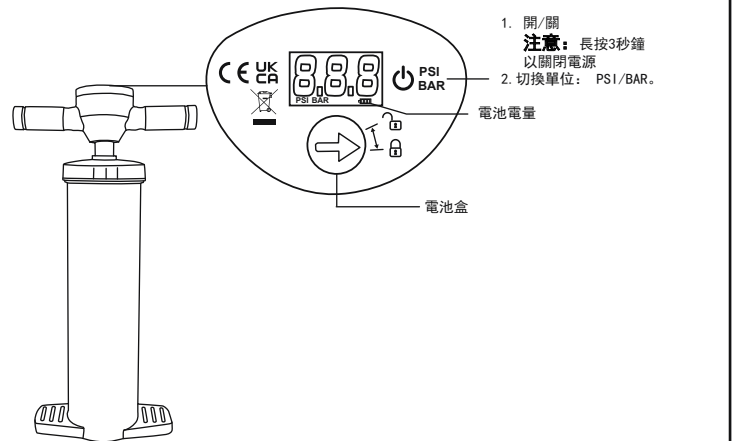


請妥善保存這些說明書



維護與收納

1. 使用乾布輕柔地清潔所有表面。
2. 存放於陰涼乾燥處，放在兒童拿不到的地方。
3. 如長時間不使用本產品，請移除泵內的電池。

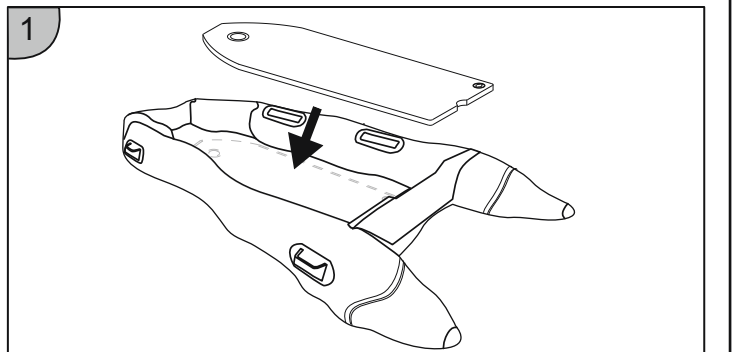


技術規格

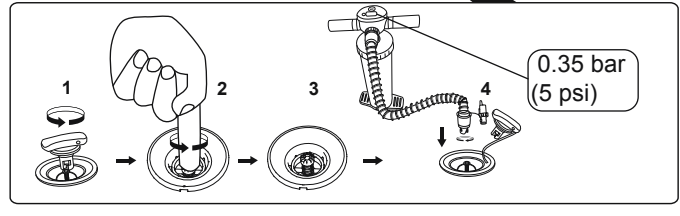
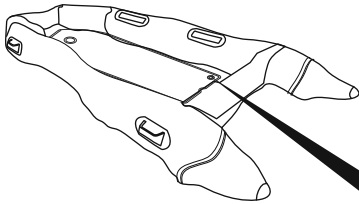
項目	尺寸	建議工作壓力	最大載重量	最大馬達功率	乾重
2622030	10英尺10英寸x 5英尺4英寸x 17英寸 (3.3公尺x 1.6公尺x 44公分)	氣室: 0.24巴 (3.5磅/平方英寸) 充氣地板: 0.35巴 (5磅/平方英寸)	1411磅 (640公斤) 5名成人	15馬力 (11.2千瓦)	82.9磅 (37.6公斤)

地板安裝

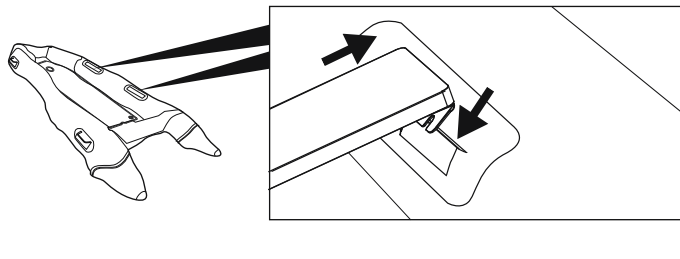
注意：
- 地板必須在船身充氣前組裝。



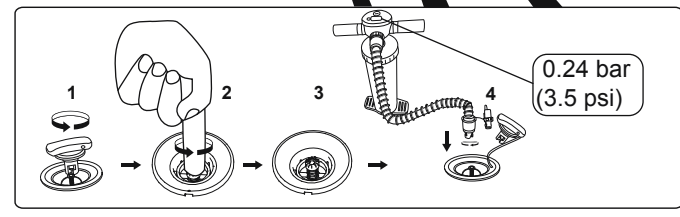
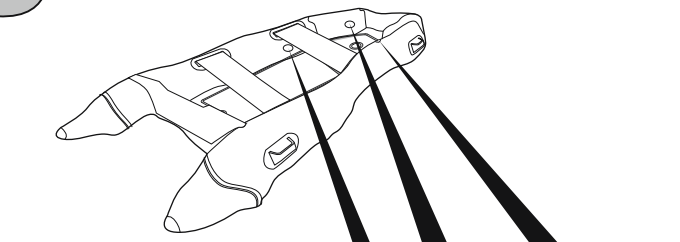
2



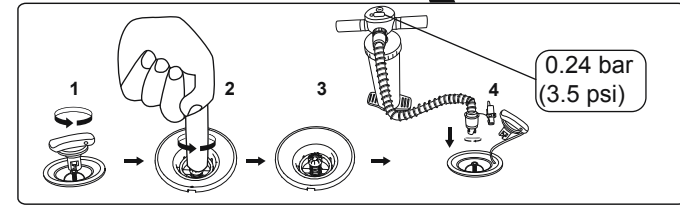
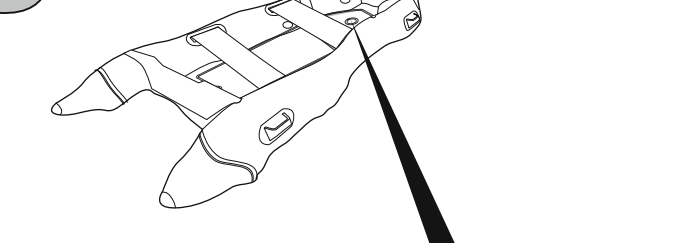
3



4



5



注意： 首先將兩側空氣室都先充氣至80%，才完全充氣。

注意： 如果發生過度充氣，請壓下控制桿，將氣壓降至可接受的程度，並牢固固定壓力閥。

注意： 壓力錶僅供充氣使用，數值僅供參考，並非提供給精密儀器使用。

注意： 長時間暴露於太陽下可能縮短船舶的壽命。我們建議您使用後不要將船隻留在陽光下直射一小時以上。

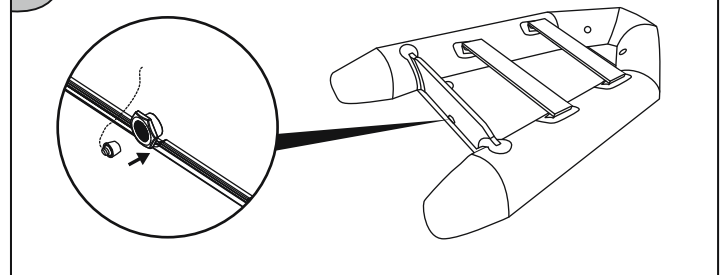
注意：

- 僅使用Bestway®核准的充氣泵。
- 切勿使用馬達驅動的高壓空氣泵，以免導致過度充氣。
- 充氣量不足和過度充氣會危害安全。
- 在使用船舶之前，請務必檢查充氣壓力。
- 充氣期間，切勿站立或放置物體於船上。
- 在使用船舶時，切勿打開空氣閥蓋。
- 使用船舶前，請確保氣閥已緊密關閉。

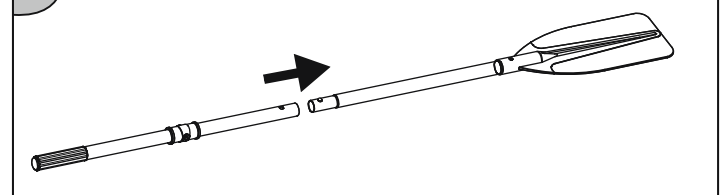
座板安裝

座板沿著船艙兩側的空氣室滑動，直到檔板插入凹槽並固定。(圖3)

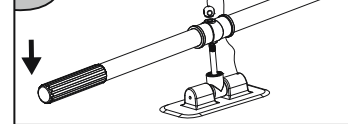
6



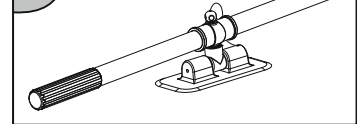
7



8



9



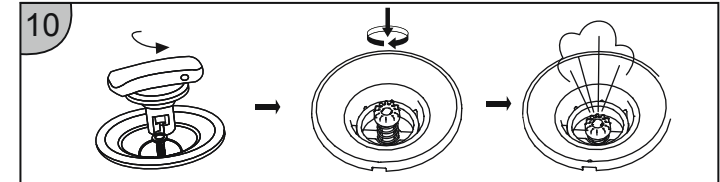
舷外馬達安裝

在船舶完全充氣並位於水中時，將舷外馬達安裝在艉橫板中心的引擎底座上。

注意：

- 確保馬達保持固定在艉橫板上。
- 請閱讀舷外馬達的說明，以進行正確的安裝和操作。
- 過度使用可能會導致嚴重傷害、死亡或船隻損壞。最大馬達使用功率請見產品上的標示。

洩氣



收納

1. 將船漿從漿架移開。

注意： 保留所有配件以供日後使用。

2. 用清水和肥皂仔細清潔船舶。

注意： 勿使用丙酮、酸液、和/或鹼性溶液。

3. 用布輕輕擦乾所有表面。

注意： 勿將產品置於陽光下直射曬乾。此外，切勿使用電動鼓風機等設備將其吹乾。這樣做會造成損壞，並縮短船舶使用壽命。

4. 若要洩氣，請打開空氣閥，將控制桿推入並旋轉，直到氣閥保持開啟。同時洩除所有的船身空氣室的空氣，讓空氣壓力一起下降。這樣能避免損壞到船的內部結構。

5. 接下來將船身洩氣。

6. 由前到後折疊船隻以排出剩餘的空氣。您也可以使用泵浦排出剩餘的空氣。

修復說明：

• 由於貨運限制，維修套件中並不包含膠水。您可以在大多數零售店找到所需的矽膠膠水。請仔細閱讀警告標示，並遵循膠水背面的說明，然後嘗試以下維修步驟。

- 徹底清潔待修復的區域。
- 裁切修補貼片至正確的尺寸。
- 僅塗抹覆蓋修復部位所需的膠水量（未隨附）即可。
- 將修補貼片緊壓於修復部位30秒。
- 充氣前請等待1小時。

註冊（僅限美國/加拿大客戶）

如果需要註冊您的船舶，請準備好船舶識別碼及型號名稱，並前往www.bestwaycorp.com/support 取得您的產地證書。

船舶識別碼位於船體的右舷外側，靠近船尾處。

請將本手冊存放於安全處，並於出售船舶時將手冊交給新主人。



Distributed by:
Costco Wholesale Corporation
P.O. Box 34535
Seattle, WA 98124-1535
USA
1-800-774-2678
www.costco.com

Costco Wholesale Canada Ltd.*
415 W. Hunt Club Road
Ottawa, Ontario
K2E 1C5, Canada
1-800-463-3783
www.costco.ca
* faisant affaire au Québec sous
le nom les Entrepôts Costco

Importado por:
Importadora Primex S.A. de C.V.
Blvd. Magnocentro No. 4
San Fernando La Herradura
Huixquilucan, Estado de México
C.P. 52765
RFC: IPR-930907-S70
(55)-5246-5500
www.costco.com.mx

Costco Wholesale Australia Pty Ltd
17-21 Parramatta Road
Lidcombe NSW 2141
Australia
www.costco.com.au

Costco Wholesale UK Ltd /
Costco Online UK Ltd
Hartspring Lane
Watford, Herts
WD25 8JS
United Kingdom
01923 213113
www.costco.co.uk

Costco Wholesale Spain S.L.U.
Polígono Empresarial Los Gavilanes
C/ Agustín de Betancourt, 17
28906 Getafe (Madrid) España
NIF: B86509460
900 111 155
www.costco.es

Costco Wholesale Iceland ehf.
Kauptún 3-7, 210 Gardabaer
Iceland
www.costco.is

Costco France
1 avenue de Bréhat
91140 Villebon-sur-Yvette
France
01 80 45 01 10
www.costco.fr

Costco Wholesale Japan Ltd.
2 Kakuchi, 2 Gaiku, Kaneda-Nishi
361 Urakura, Kisarazu shi
Chiba, 292-0007 Japan
0570-200-800
www.costco.co.jp

Costco Wholesale Korea, Ltd.
40, Iljik-ro
Gwangmyeong-si
Gyeonggi-do, 14347, Korea
1899-9900
www.costco.co.kr

Costco Wholesale New Zealand Limited
2 Gunton Drive
Westgate
Auckland 0814
New Zealand
www.costco.co.nz

Costco (China) Investment Co., Ltd.
Room 1003, Block 2, 2388 Xiupu Road,
Pudong New Area, Shanghai
China 201315
+86-21-6257-7065

Costco Wholesale Sweden AB
Box 614
114 11 Stockholm
Sweden
www.costco.se

MADE IN CHINA / 中國製造 / HECHO EN CHINA

©2022 Bestway Inflatables & Material Corp.

All rights reserved/版權所有/Todos los derechos reservados

Trademarks used in some countries under license from/

部分國家使用的商標受以下公司之許可/

Marcas comerciales utilizadas en algunos países bajo la licencia de

Bestway Inflatables & Material Corp., Shanghai, China

Manufactured, distributed and represented in the European Union by/

歐盟的製造、分銷及代表為/Fabricado, distribuido y representado en la Unión Europea por

Bestway (Europe) S.p.a., Via Resistenza, 5, 20098 San Giuliano Milanese (Milano), Italy

Distributed in Latin America by/拉丁美洲分銷商/Distribuido en Latinoamérica por

Bestway Central & South America Ltda, Salar Ascotan 1282, Parque Enea, Pudahuel, Santiago, Chile

Distributed in Australia & New Zealand by **Bestway Australia Pty Ltd, Unit 2/98-104 Carnarvon St Silverwater, NSW 2128, Australia**

Tel: Australia: (+61) 2 9037 1388; New Zealand: 0800 142 101

Distributed in United Kingdom by **Bestway Corp UK Ltd, 8 Wentworth Road, Heathfield Industrial Estate, Newton Abbot, Devon, TQ12 6TL**

Exported by/出口商/Exportado por

Bestway (Hong Kong) International Ltd./Bestway Enterprise Company Limited

Suite 713, 7/Floor, East Wing, Tsim Sha Tsui Centre, 66 Mody Road, Kowloon, Hong Kong

www.bestwayusa.com

Made in China/中國製造/Hecho en China